

תשובות סופיות

שאלה מספר 1

- א. 5 קמ"ש
- ב. בשעה 08:10

שאלה מספר 2

- א. $A(0, -3), C(5, 12)$
- ב. $D(-4, 0)$
- ג. הוכחה
- ד. לא
- ה. $S_{\Delta BMC} = 46.875$

שאלה מספר 3

- א. $\frac{4}{5}$ (1)
- ב. 0.07 (2)
- ג. 0.9
- ג. 365

שאלה מספר 4

א. הוכחה

ב. הוכחה

ג. $\frac{8}{3}$

ד. $S_{\Delta AOD} = 12$ (1)

$S_{ABCD} = 30.75$ (2)

שאלה מספר 5

א. $\sphericalangle ACB = 22.521^\circ$

ב. $CB = 4.095$

ג. $\sphericalangle DBC = 117.422^\circ$

ד. $R = 5.076$

שאלה מספר 6

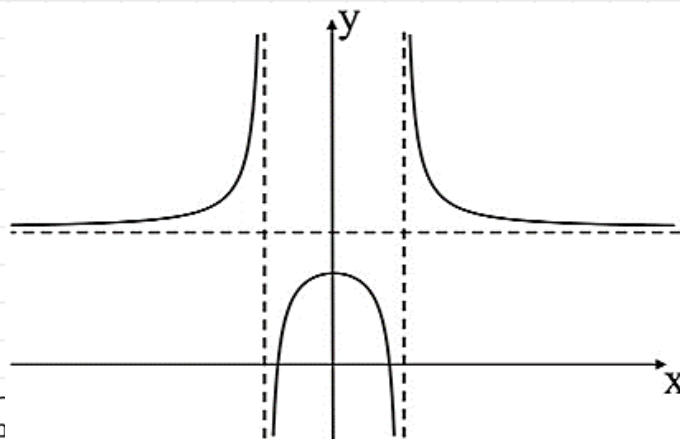
א. (1) $x \neq 3, x \neq -3$

(2) $x = 3, x = -3, y = 6$

ב. (0, 4) מקסימום

ג. $(-\sqrt{6}, 0), (0, 4), (\sqrt{6}, 0)$

ד.



י"ב בע"מ
 מטרי 01688093

קריית גת, קריית מלאכי, גן יבנה, נדרה, אשדוד

ה. גרף IV

ו. (1 לא נכון

(2 נכון

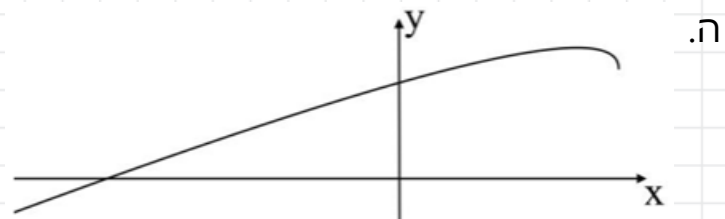
שאלה מספר 7

א. $b = \frac{1}{2}$

ב. $x \leq 2\frac{1}{2}$

ג. $(0, \sqrt{5})$

ד. מקסימום, $(\frac{1}{2}, 2\frac{1}{4})$ מינימום קצה $(2\frac{1}{2}, 1\frac{1}{4})$



ו. $x_{max} = -10$

שאלה מספר 8

א. $C(-t, \frac{48}{t^2} + 1), B(t, \frac{48}{t^2} + 1)$

ב. $t = 4$

ג. $8 + 4\sqrt{13} = 22.422$