

## תשובות סופיות

### שאלה מספר 1

א. 1) 240 קמ"ש

ב. 2.5 שעות

ג. רבע שעה

### שאלה מספר 2

א.  $A(9,18), B(3,6)$

ב.  $y = -3x + 45$

ג.  $(x - 6.5)^2 + (y - 10.5)^2 = 62.5$

ד. הנקודה G נמצאת בתוך המעגל

### שאלה מספר 3

א. 0.51

ב. 0.4624

ג. 0.76

ד.  $\frac{64}{149}$

### שאלה מספר 4

א. הוכחה

ב.  $AC = 3$

ג. גודל שטח המשולש BCD גדול משטח המשולש ACD פי  $\frac{5}{4}$

ד.  $CE = 3.75$

### שאלה מספר 5

א.  $\sphericalangle BAC = 79.61^\circ$

ב.  $AD = 2.73$  (1)

ג.  $\sphericalangle ABD = 19.23^\circ$  (2)

ד.  $\sphericalangle ACB = 42.168^\circ$

ז. שטח המשולש DBE הוא: 15.836

### שאלה מספר 6

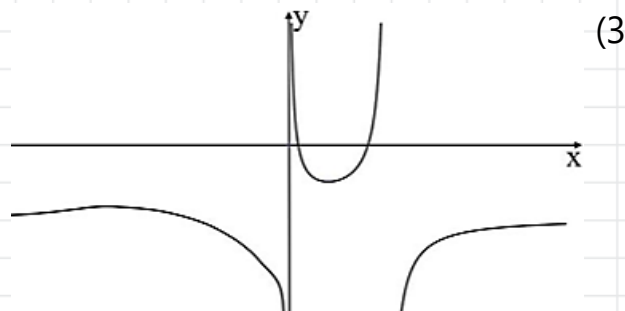
א.  $x \neq 0, x \neq 10$

ב. מינימום,  $(4, \frac{1}{2} - b)$  מקסימום  $(-20, \frac{1}{50} - b)$

ג.  $b = 1$

ד.  $y = -1, x = 10, x = 0$  (1)

(2)  $(1, 0), (8, 0)$



ה. לפונקציה  $g(x)$  אין נקודות קיצון

## שאלה מספר 7

א.  $x \leq 10$

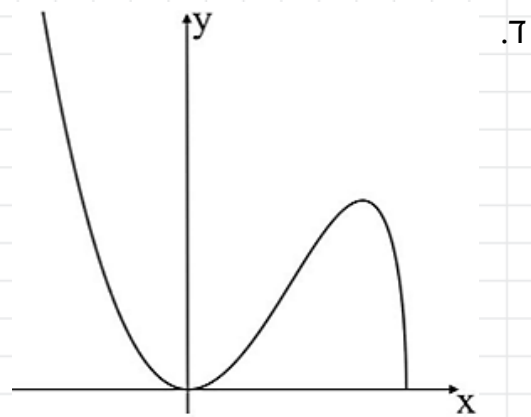
ב.  $(10, 0), (0, 0)$

ג. נקודות מינימום

$(10, 0), (0, 0)$

נקודת מקסימום

$(8, 64)$



ה. גרף III

## שאלה מספר 8

א.  $A\left(\frac{3}{4}, 0\right), C\left(t, 4 - \frac{3}{t}\right), D\left(12, 4 - \frac{3}{t}\right)$

ב.  $C(3, 3)$

ג. כן