

שאלה מס' 1

א. 4 ק"מ

ב. קטע 10:00

ג. קטע 10:30

שאלה מס' 2

א. $M(8,10)$ (1)

$$(x-8)^2 + (y-10)^2 = 100 \quad (2)$$

ב. $B(0,4)$ (3)

$$y = -\frac{4}{3}x + 3\frac{1}{3} \quad \text{ג.}$$

ד. דא

שאלה מס' 3

א. $\frac{3}{25}$

ב. $\frac{23}{25}$ (1)

ג. $\frac{8}{23}$ (2)

ד. $P = \frac{4}{5}$ או $P = \frac{1}{5}$

שאלה מס' 4

א. קיבחה

ב. קיבחה

ג. קיבחה

ד. $AC=3.5$

שאלה מס' 5

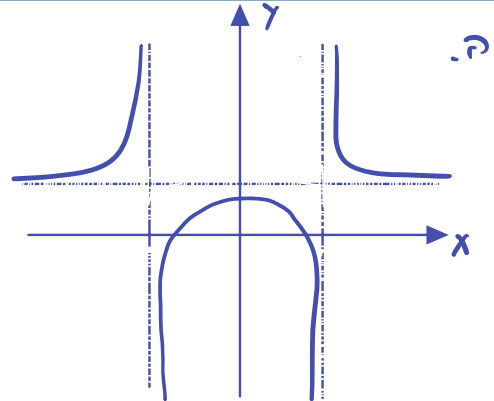
א. $AC=29.44$ ב. $AD=39.92$ ג. $\angle CAD=20.31^\circ$ ד. $BF=33.51$ ה. (1) $\angle FBC=20.31^\circ$ ו. (2) $S=264.3$

שאלה מס' 6

א. $X=0$ מקסימום.ב. תחומי עלייה: $0 < X < 3$ או $X > 3$ ג. תחומי ירידה: $0 < X < 3$ או $X > 3$

ד. קיטוי III

ה. $(-2.121, 0), (2.121, 0), (9, 0)$



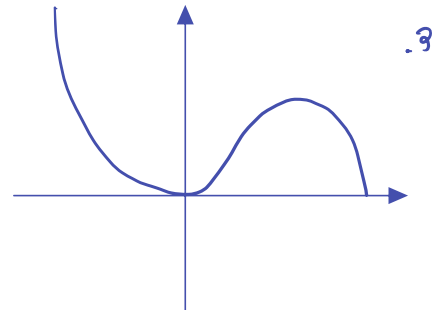
$$S = \frac{4}{5} \quad .1$$

על סף 7

$$x \leq 5 \quad .1a$$

$$(0,0), (5,0) \quad .1b$$

$$\min(5,0), \max(4, 22.63), \min(0,0) \quad .1c$$



$$C = 2.627 \quad .1d$$

באיזה מס' 8

א. $\gamma = 2, \chi = 1$

ב. $A(-4, 7)$

ג. $S = 25$