

מבחן מספר 51

(8) א. $AB = 9t - t^2$
ב. $t = 6$
ג. $t = 6$ (האנקה עצמה AB)

(1) א. 26 קמ"ש ויסי 22 קמ"ש
ב. 12:30

(2) א. $D(7, 0), A(3, 8)$
ב. $C(3, -2)$
ג. $y = \frac{4}{3}x - \frac{28}{3}$
ד. 60

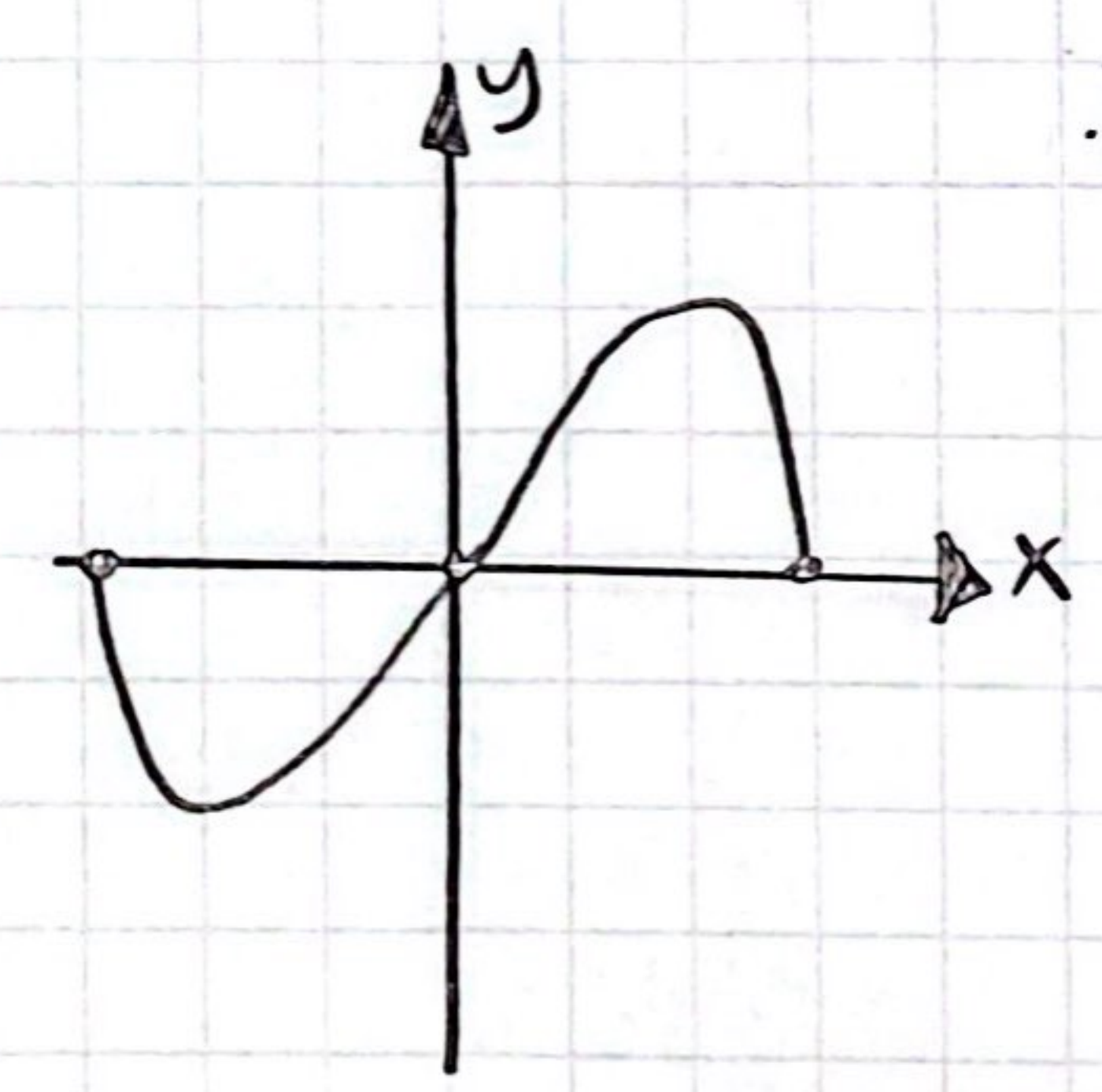
(3) א. $\frac{63}{721}$
ב. $\frac{8}{71}$
ג. $\frac{123}{242}$
ד. $\frac{21}{71}$

(4) א. הוכחה
ב. הוכחה
ג. $\frac{1}{2}$
ד. 56

(5) א. 29.686°
ב. 12.92
ג. 5.48

(6) א. $x \neq 0$
ב. $x = 0$
ג. $(-2, 8) \text{ min}, (2, 8) \text{ min}$
ד. תחומי עשייה: $x > 2$ או $-2 < x < 0$
ה. $c > 8$ מספר II
ו. (1) $c = 8$
ז. (2) $42 \frac{2}{3}$

(7) א. 2 נקודות קיצון
ב. $-3\sqrt{2} \leq x \leq 3\sqrt{2}$
ג. $\max(-3\sqrt{2}, 0), \min(-3, -36), \max(3, 36), \min(3\sqrt{2}, 0)$
ד. $(0, 0), (\pm 3\sqrt{2}, 0)$



א. 49.37

אבירם פלדמן בגרות ופסיכומטרי בע"מ
ח.פ. 514715606