



הוצאת  
פרקים



שיעורים  
פרטיים



פסיכומטרי



בגרות

## אנגלית

### עושר לשוני – יחידה מס' 11

1. After his parents died, the boy's uncle was \_\_\_ as his guardian.  
אחרי שהוריו נפטרו, דוד הילד \_\_\_ כאפוטרופוס שלו.  
(1) boosted - קיבל תמריץ -  
(2) confiscated - הוחרם -  
(3) appointed - מונה -  
(4) interacted - הייתה אינטראקציה -

---

2. All the bad stories I heard about the incoming CEO \_\_\_ me against him even before the first meeting.  
כל הסיפורים הרעים ששמעתי לגבי המנהל החדש גרמו לי ל\_\_\_ לגביו עוד לפני הפגישה הראשונה.  
(1) prejudiced - דעות קדומות -  
(2) prepared - מוכן -  
(3) presumed - השערה -  
(4) prescribed - מרשם -

---

3. He had a big stain on his shirt, but I \_\_\_ not to notice.  
היה לו כתם גדול על החולצה, אבל אני \_\_\_ שלא שמתי לב.  
(1) pretended - העמדתי פנים -  
(2) presupposed - שיערתי -  
(3) reversed - נהפך -  
(4) organized - מאורגן -

---

4. The \_\_\_ of human language remain a matter of considerable debate.  
ה\_\_\_ של השפה האנושית נשארו נושא השנוי במחלוקת.  
(1) organ - איבר -  
(2) kingdom - ממלכה -  
(3) mission - משימה -  
(4) origins - מקורות -



הוצאת  
ספרים



שיעורים  
פרטיים



פסיכומטרי



בגרות

אבירם פלדמן - בגרות ופסיכומטרי  
aviramfeldman.co.il

5. I need to buy a pair of \_\_\_\_ for the winter.

אני צריכה לקנות זוג \_\_\_\_ לחורף.

(1) foes - אויבים

(2) hips - מותניים

(3) gloves - כפפות

(4) revenges – נקמות



הוצאת פרטים



שיעורים פרטיים



פסיכומטרי



בגרות

## חשיבה מילולית

### עושר לשוני – יחידה מס' 11

1. מה פירוש המילה להאביס?

(1) לפטם

(2) לפזז - מילה נרדפת ל: לקפץ, לרקד

(3) לרקוד

(4) להציל

2. מה פירוש המונח באישון לילה?

(1) בשעה מאוחרת בלילה

(2) בשעה מוקדמת בלילה

(3) בשעות החשיכה

(4) בשעת הזריחה

3. מה פירוש המילה האנשה?

(1) ייחוס תכונות אנושיות לצמחים

(2) ייחוס תכונות אנושיות לגרם שמימי

(3) ייחוס תכונות אנושיות לבני אדם

(4) ייחוס תכונות אנושיות לבעלי חיים או לחפצים

4. מה פירוש המילה טמירות?

(1) בריונות

(2) פשרנות

(3) חשאיות

(4) כדאיות

5. מהי מגלומניה?

(1) טרפת

(2) שגעון גדלות

(3) אגוצנטריות – תפיסה שבה אדם רואה את עצמו כמרכז ומתעלם מצרכים, מרצונות ומנקודות מבט של אחרים.

(4) אדישות



הוצאת  
ספרים



שיעורים  
פרטיים



פסיכומטרי



בגרות

## השלמת משפט

1. כיום, בעת לימודי האקדמיים ובמבט \_\_\_\_\_, קשה לי לשכוח את דבריה \_\_\_\_\_ של מורתי מבית-הספר התיכון בדבר הצורך ללמוד \_\_\_\_\_ לכל אורך שנת הלימודים, ולא רק \_\_\_\_\_.

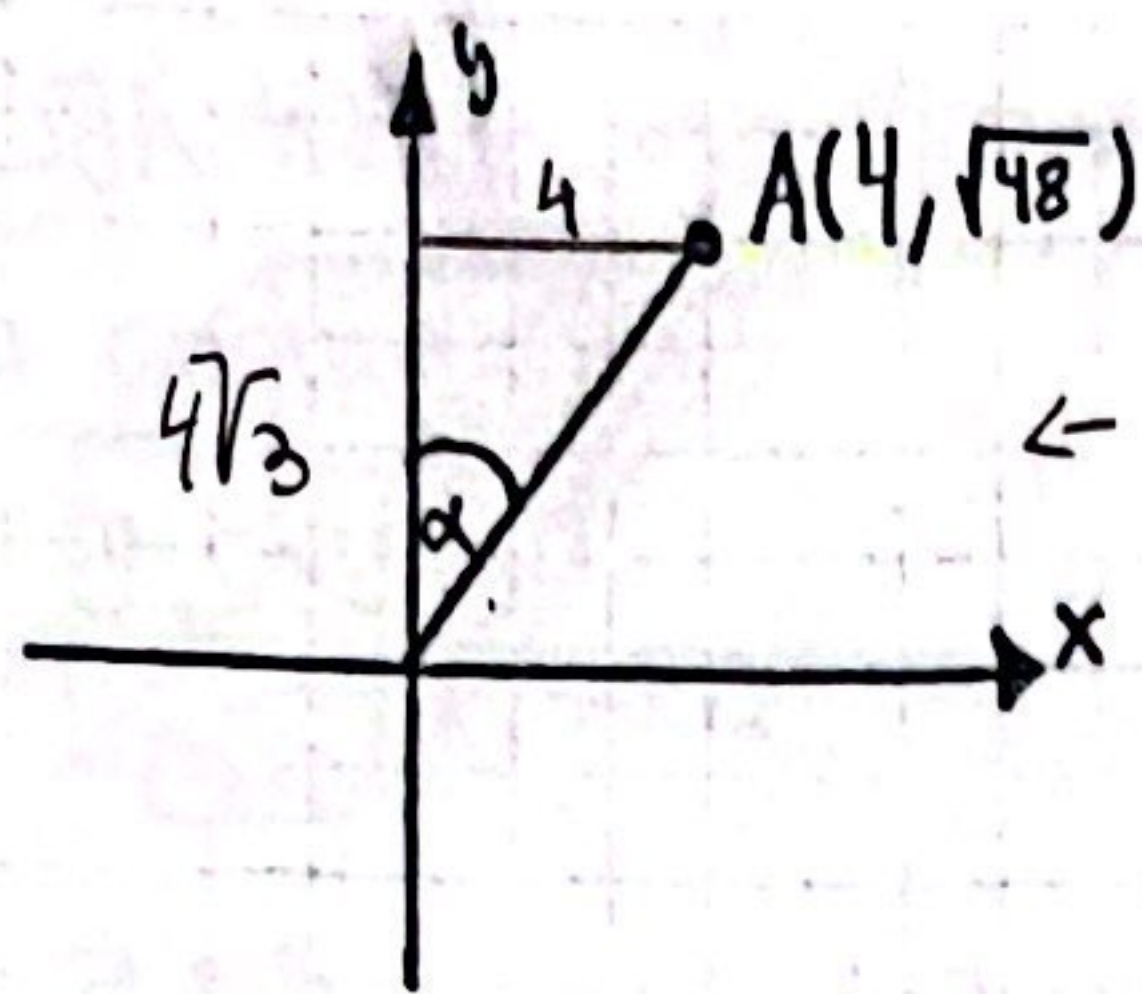
- (1) לאחור / החכמים / היטב / בתחילת השנה
- (2) לפנים / החכמים / היטב / בתקופת המבחנים
- (3) לאחור / החכמים / היטב / בתקופת המבחנים
- (4) לפנים / הטיפשיים / היטב / בתקופת המבחנים

2. אדם \_\_\_\_\_ יכולת למידה עצמית יכול לראות עצמו \_\_\_\_\_. לא אתפלא אם ישנם הטוענים כי \_\_\_\_\_ יכולת אוטודידקטית \_\_\_\_\_ אדם למצוא עצמו, לא אחת, \_\_\_\_\_ להתנהל בחיי היום-יום.

- (1) בעל / אוטודידקט / בהיעדר / עלול / מתקשה
- (2) הניחן / מלומד / בהיעדר / עשוי / מסתבך
- (3) אשר רכש / אוטודידקט / כשאר / עשוי / מסתבך
- (4) ידוע ב / אוטודידקט / בהיעדר / ייתכן ש - / מסתבך

3. חיים ויצמן, הנשיא הראשון של מדינת ישראל, \_\_\_\_\_ כימאי. לצד פעילותו בתחום \_\_\_\_\_, עסק חיים ויצמן בפעילות \_\_\_\_\_ רבה. חיים ויצמן \_\_\_\_\_ כנשיא מדינת ישראל מביתו שברחובות, זה שימש כבית הנשיא לכל \_\_\_\_\_.

- (1) הינו / המדע / ציונית / כיהן / דבר
- (2) היה / המדע / ציונית / כיהן / דבר ועניין
- (3) היה / המדעי / מדעית / כיהן / דבר ועניין
- (4) היה / המדעי / הציונית / כיהן / דבר



מאול  
טק?

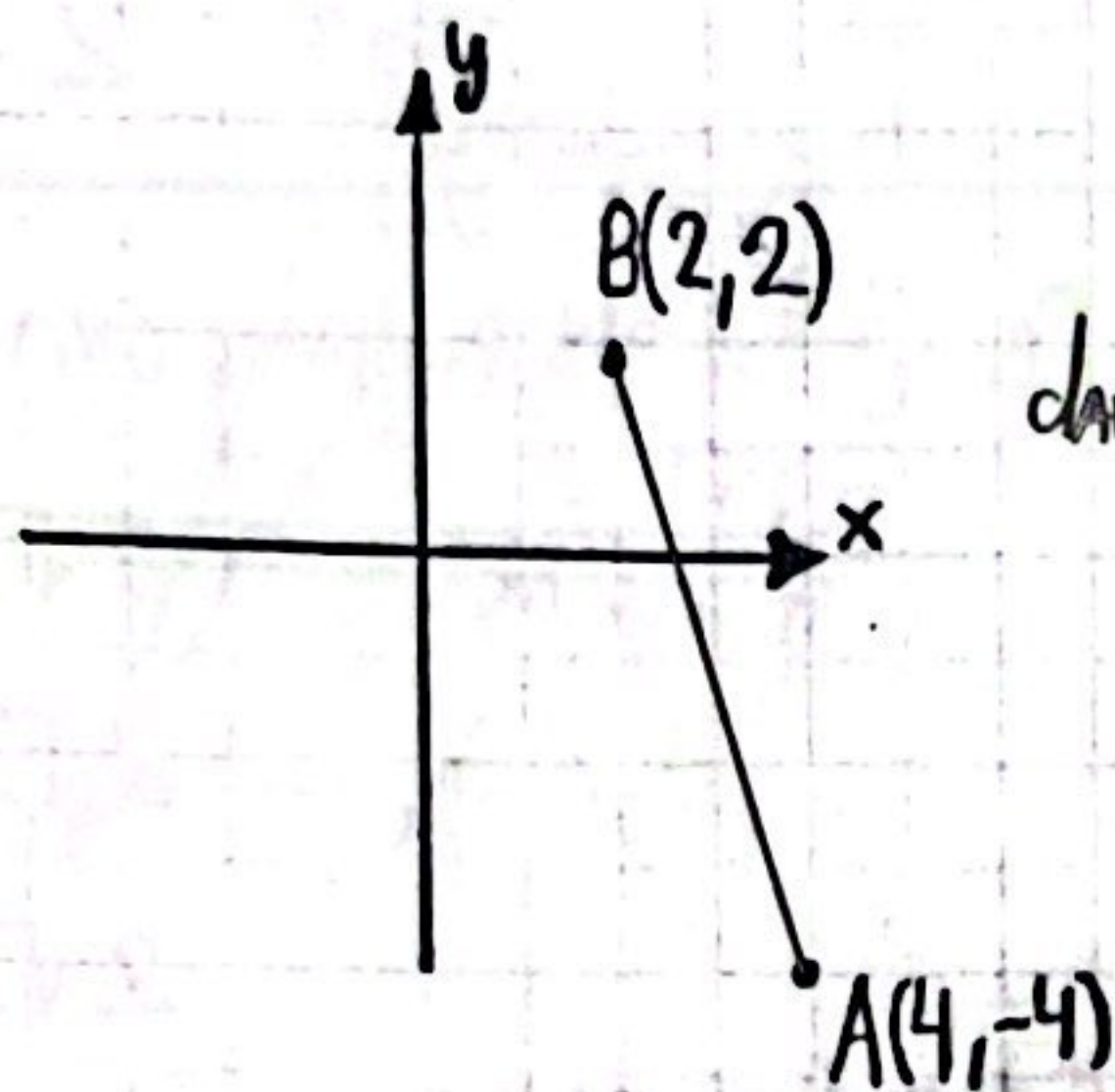
1. ע"י נתוני הסרטוט,  $\alpha = ?$

(1)  $60^\circ$

(2)  $45^\circ$

(3)  $30^\circ$

(4)  $75^\circ$



$$d_{AB} = \sqrt{(2-4)^2 + (2-(-4))^2} = \sqrt{40}$$

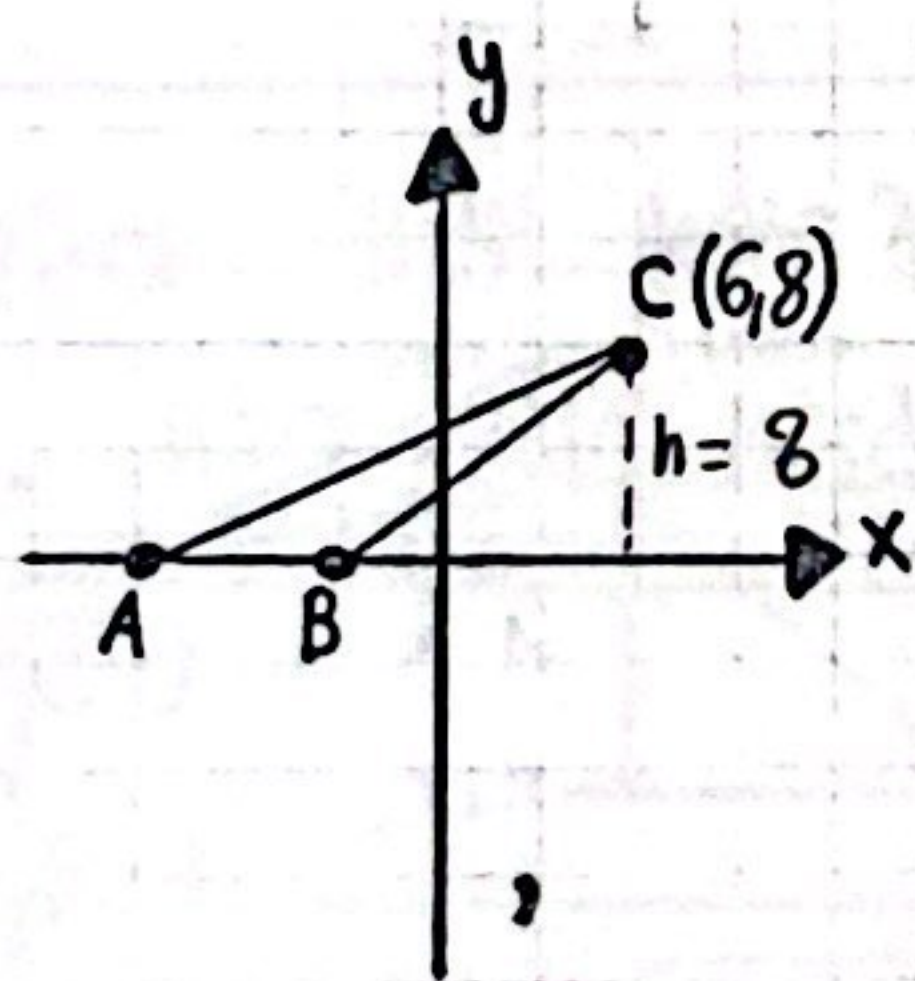
2. ע"י נתוני הסרטוט, אורך הקטע AB הוא \_\_\_\_\_

(1)  $5\sqrt{3}$

(2)  $3\sqrt{5}$

(3)  $2\sqrt{10}$

(4)  $10\sqrt{2}$



3. שטח המשולש ABC הוא 24. ע"י הסרטוט, \_\_\_\_\_

$$\frac{AB \cdot 8}{2} = 24$$

$$AB = 6$$

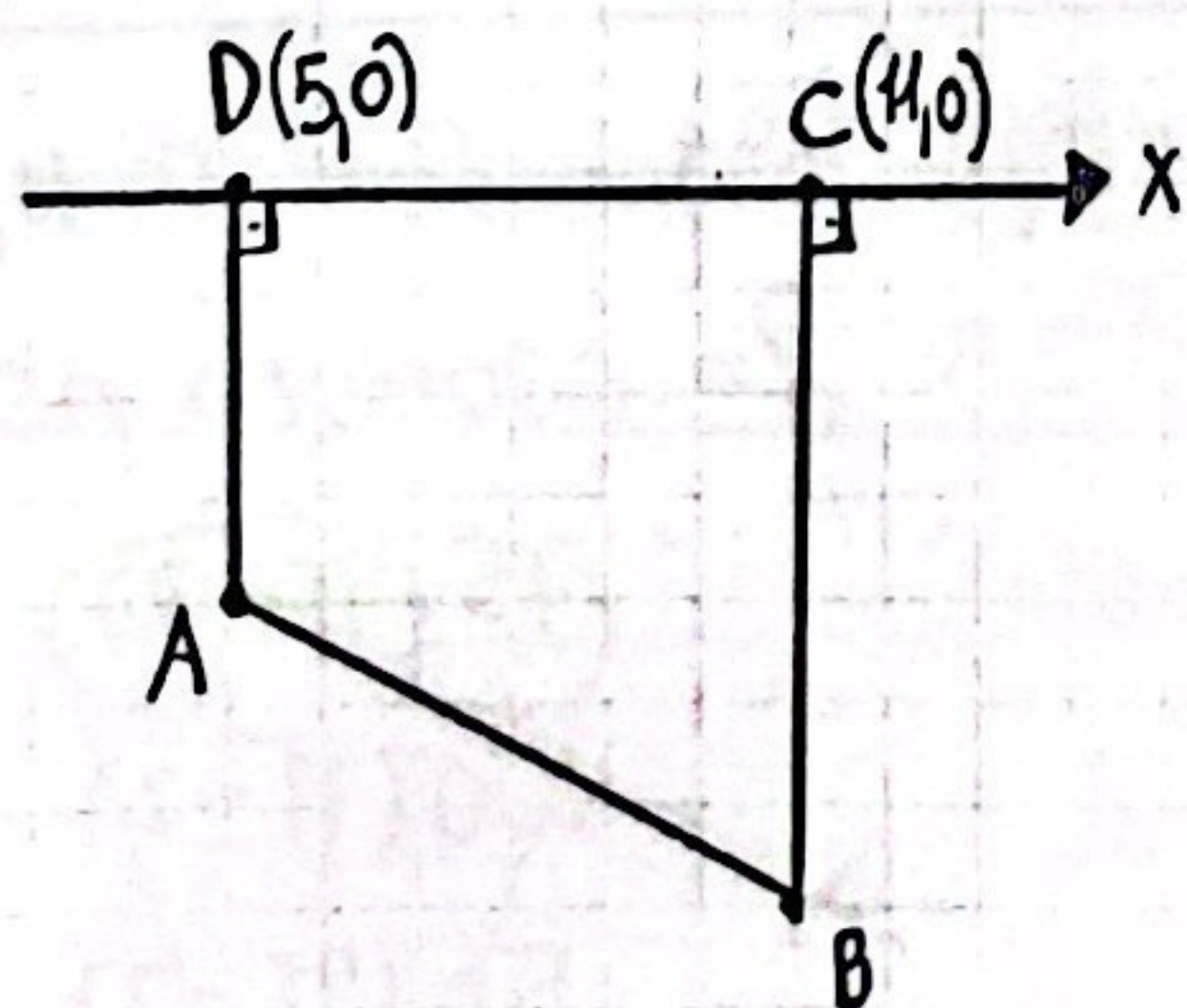
$AB = ?$

(1) 4

(2) 5

(3) 6

(4) 7



4. שטח המרובע בסרטוט הוא 33.

ע"י נתוני הסרטוט,  $AD+BC = ?$

$$DC = 11 - 5 = 6$$

$$\frac{(AD+BC) \cdot 6}{2} = 33$$

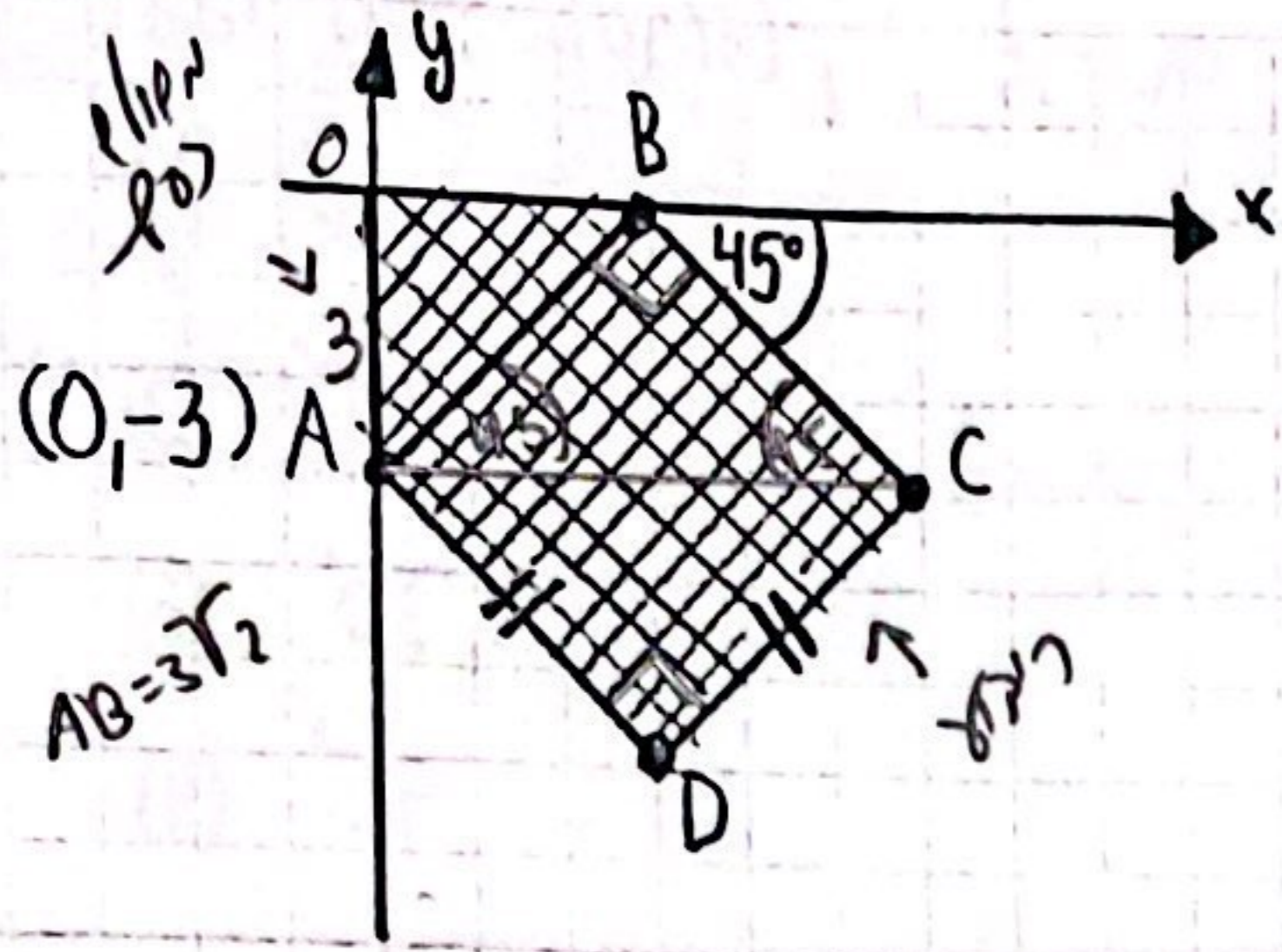
$$(AD+BC) = 11$$

(1) 13

(2) 7

(3) 9

(4) 11



5. ABCD מעביר. סעי' (ניתני הסרטוט, שטח החתומה = ?

$$S_{ABO} = \frac{3 \cdot 3}{2} = 4\frac{1}{2}$$

$$S_{ABCD} = 3\sqrt{2} \cdot 3\sqrt{2} = 18$$

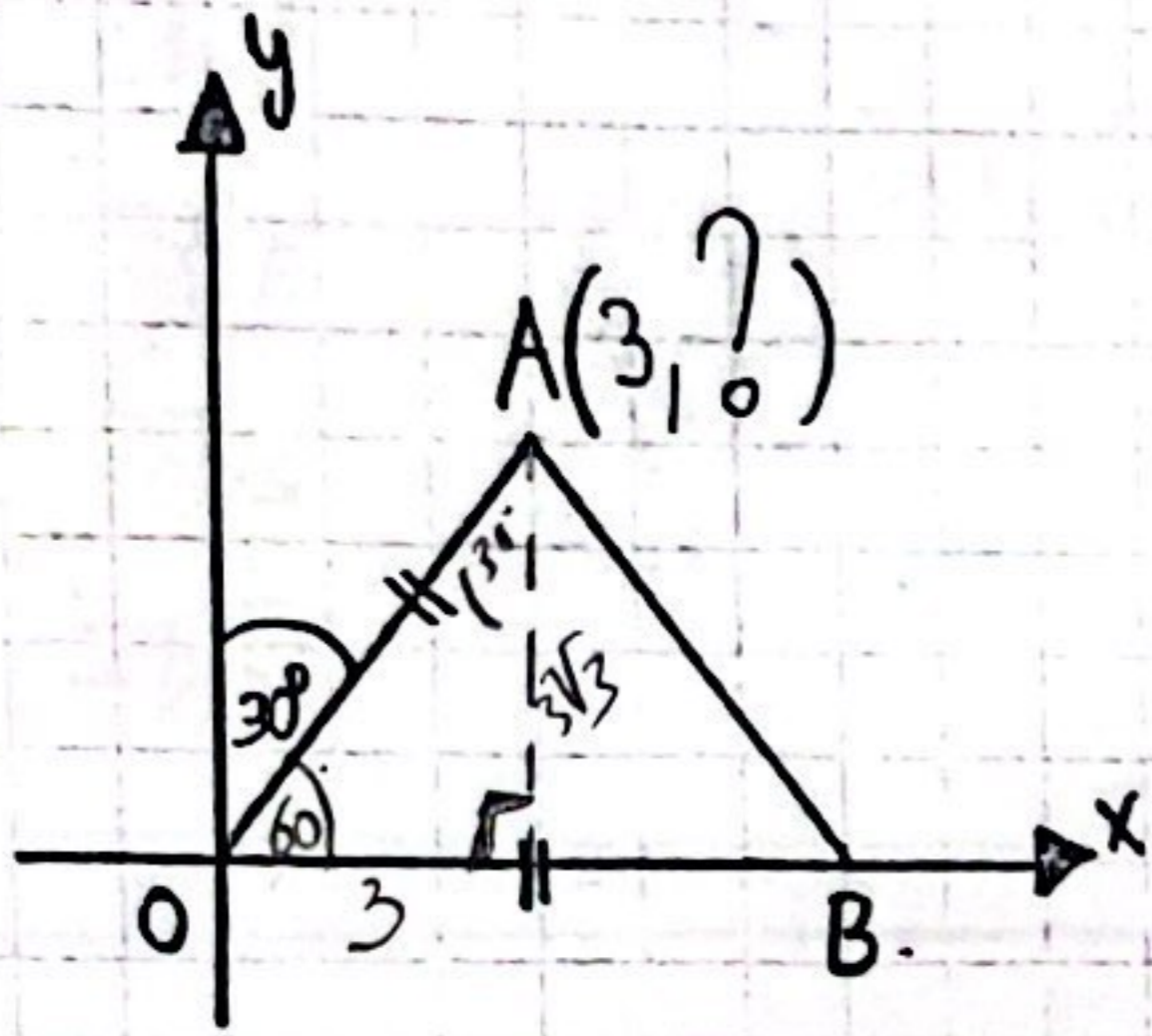
$$S_{\text{מחומה}} = 4,5 + 18 = 22.5$$

(1) 22.5

(2) 20

(3) 17.5

(4) 25



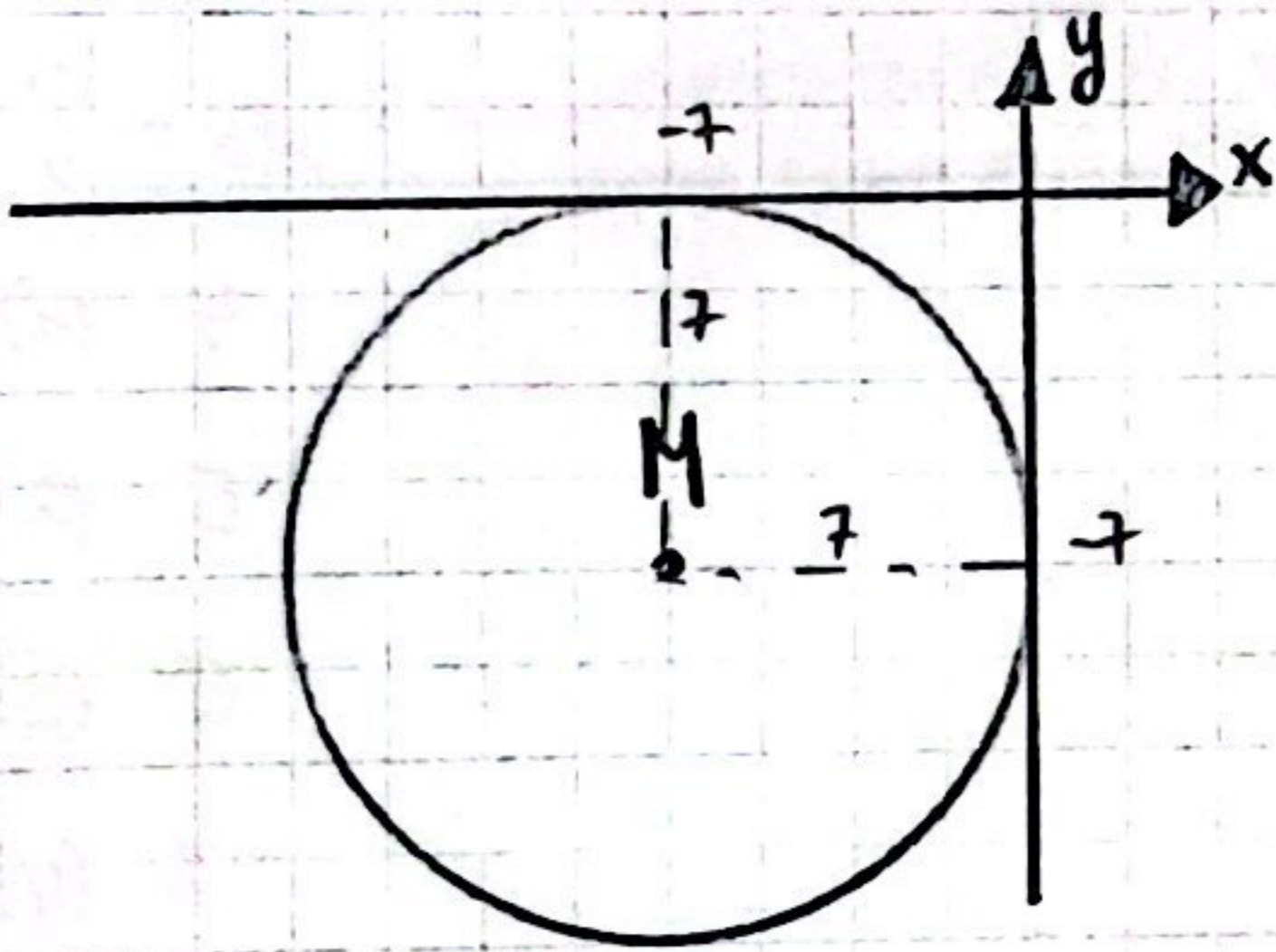
6. סעי' הסרטוט, מהו שיעור ה-y של קודקוה A?

(1)  $3\sqrt{3}$

(2)  $3\sqrt{2}$

(3)  $2\sqrt{3}$

(4)  $2\sqrt{2}$



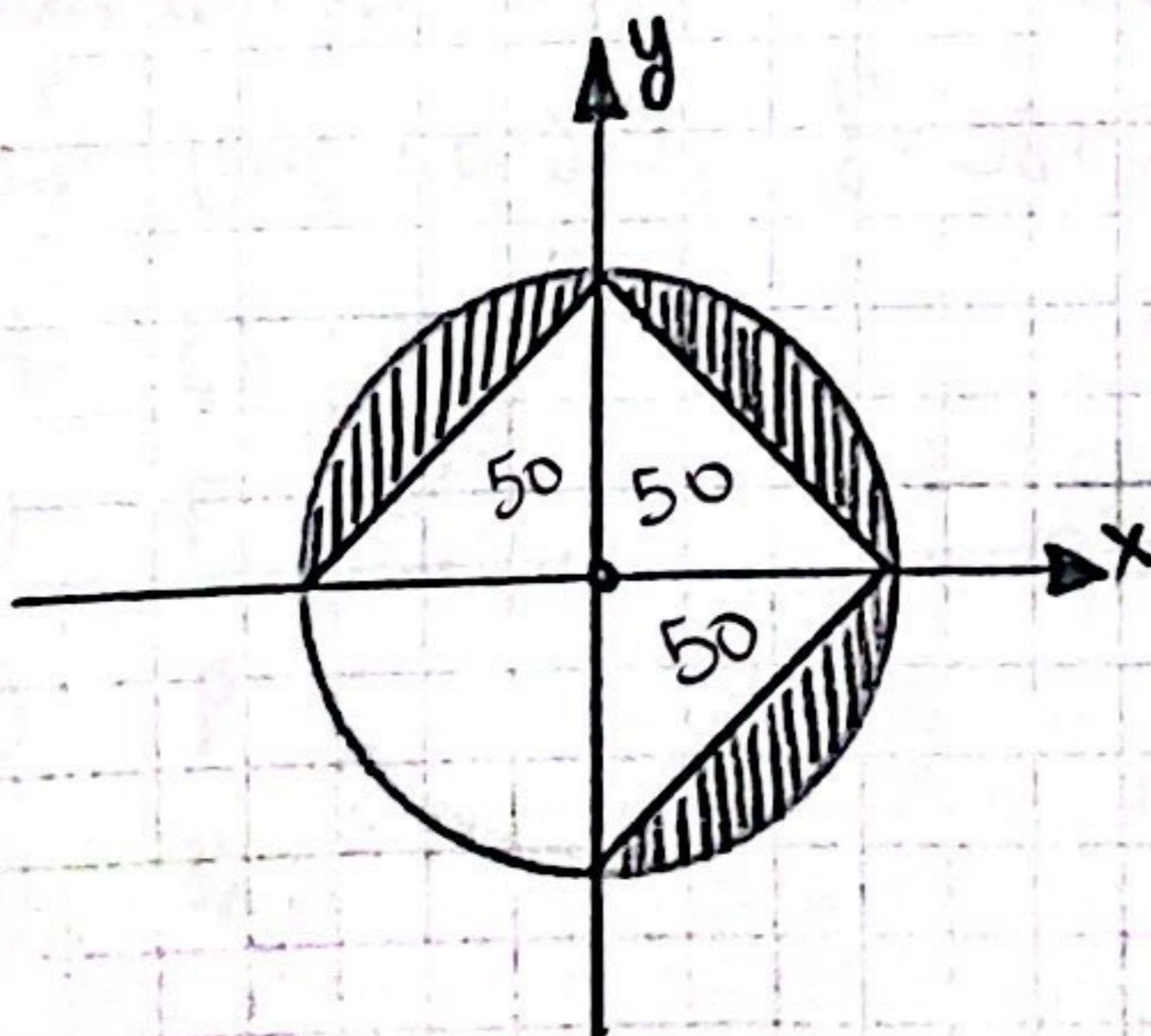
7. מעגל ששטחו  $49\pi$  משיק עטני הזכוכים קוביץ השל'י. מהם שיעורי מרכזו M?

(1) (-5, -5)

(2) (-7, -7)

(3) (-6, -6)

(4) (-4, -4)



8. היקטו של מעגל שמרכזו (קס) הוא  $20\pi$ . מהם המסומס = ?

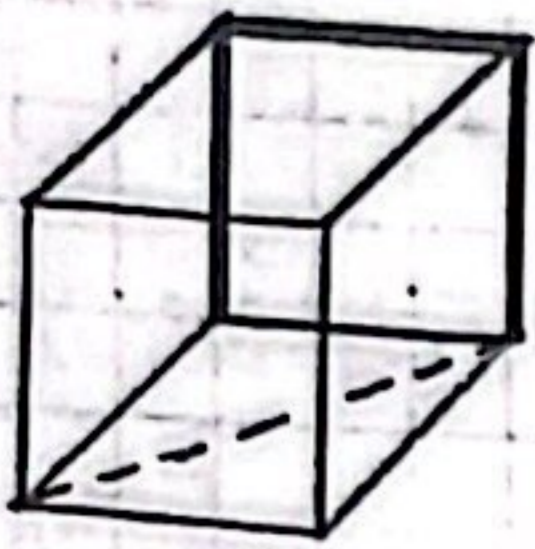
(1)  $75(\pi - 2)$

(2)  $100(\pi - 2)$

(3)  $50(\pi - 2)$

(4)  $25(\pi - 2)$

1. נתונה קובייה שנפחה 27 סמ"ק. מהו אורך אלכסון הבסיס שלה?



$$a^3 = 27$$

$$a = 3$$

$$\text{אלכסון קיס} = 3\sqrt{2} = \sqrt{18}$$

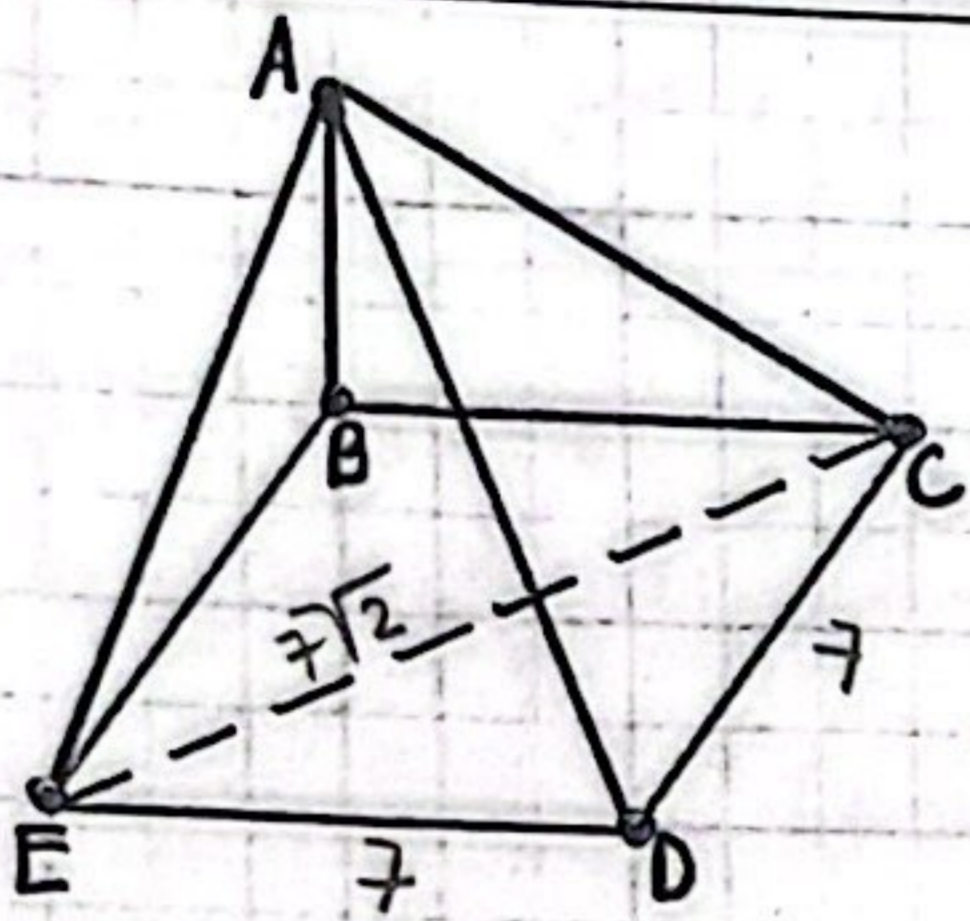
(1)  $\sqrt{6}$

(2)  $\sqrt{12}$

(3)  $\sqrt{27}$

(4)  $\sqrt{18}$

2. AB מאונק ע-BC-BC-EB הפירמידה ABCDE



שקיסה BCDE ריבוע שאינסון  $7\sqrt{2}$  סמ"ק.

נפח הפירמידה הוא  $65\frac{1}{3}$  סמ"ק,  $AB = ?$

$$\frac{49 \cdot AB}{3} = \frac{196}{3}$$

$$AB = 4$$

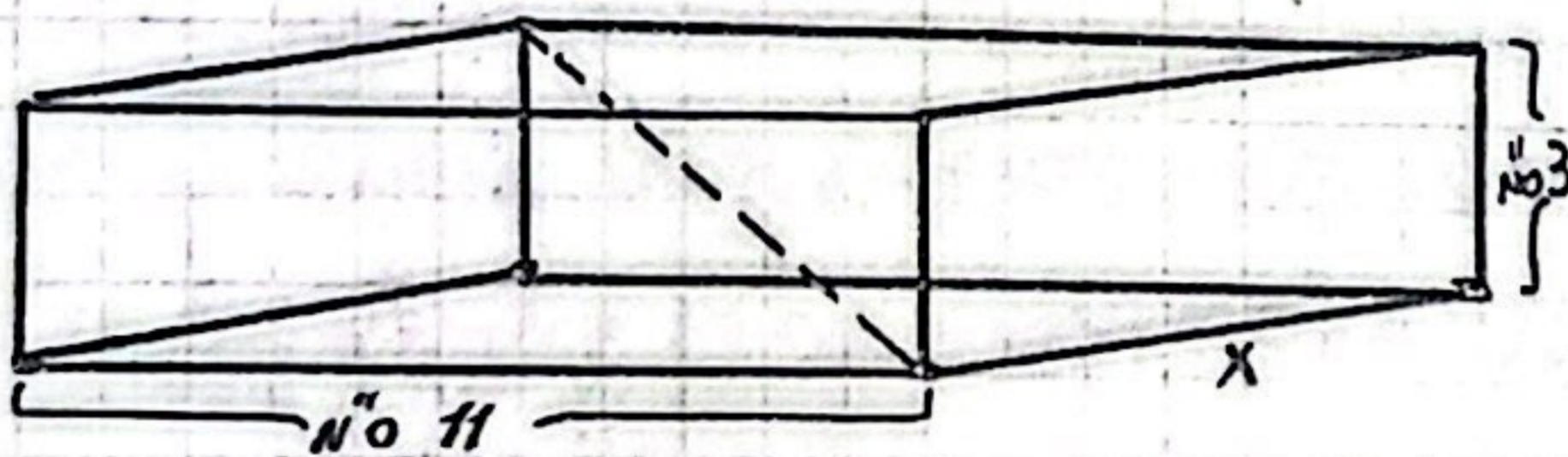
(1) "נ" 4

(2) "נ" 5

(3) "נ" 3

(4) "נ" 6

3. אורך אלכסון התיבה שבסרט



הוא  $6\sqrt{5}$  סמ"ק. מה אורכו של x

בפי"ה הנתונים בסרט?

$$\sqrt{11^2 + x^2 + 3^2} = \sqrt{180}$$

$$130 + x^2 = 180$$

$$x^2 = 50$$

$$x = \sqrt{50} = 5\sqrt{2}$$

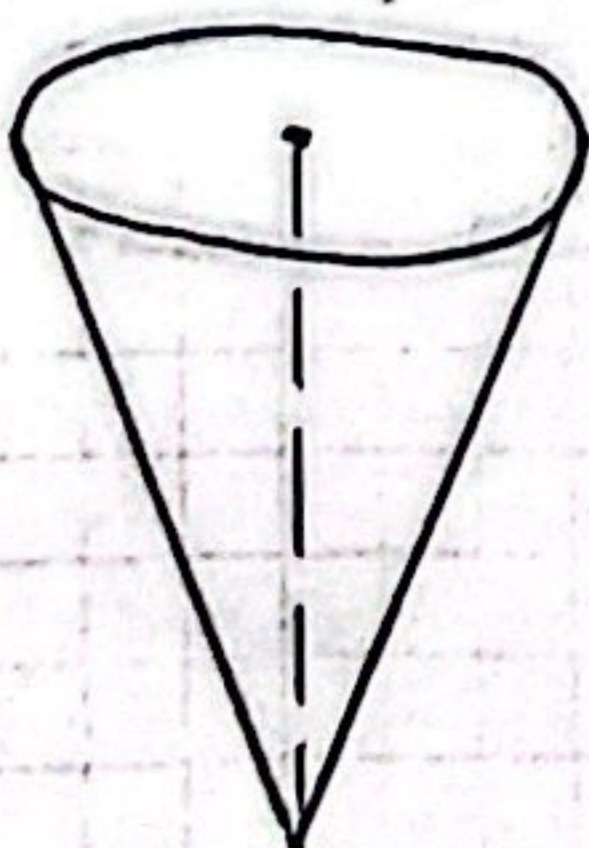
(1) "נ"  $2\sqrt{5}$

(2) "נ"  $5\sqrt{2}$

(3) "נ"  $3\sqrt{5}$

(4) "נ"  $5\sqrt{3}$

4. נפחו של חרוט הוא  $96\pi$  ואקרו 8 סמ"ק. מהו אורך רדיוס הבסיס?



$$\frac{R^2 \pi \cdot 8}{3} = 96\pi$$

$$R^2 \cdot 8 = 288$$

$$R^2 = 36$$

$$R = 6$$

(1) "נ" 6

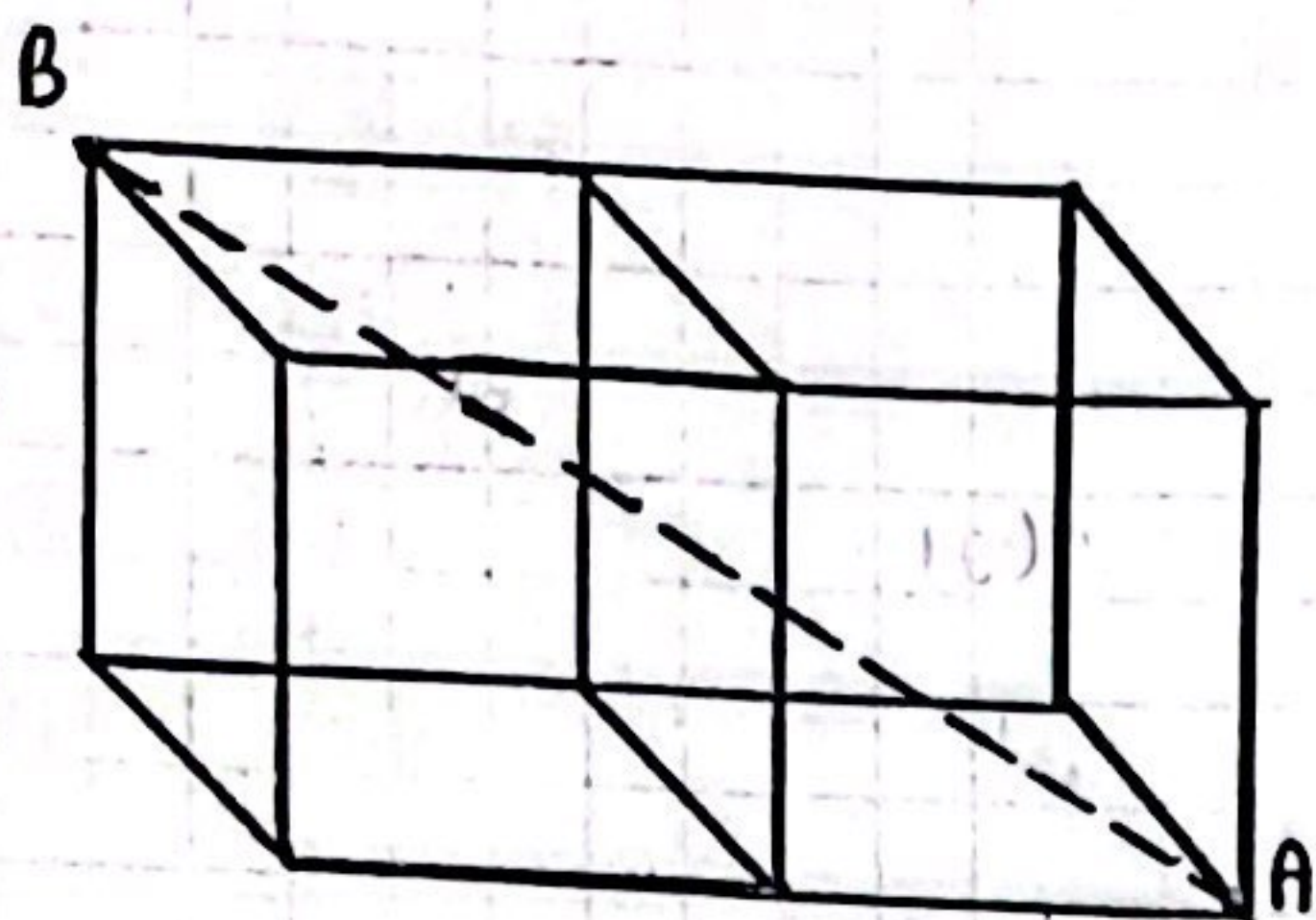
(2) "נ" 8

(3) "נ" 4

(4) "נ" 10

עמוד

5. שתי קוביות לוחות שנבחרו יחד הן 16 מ"ק חוברו כבסראט. מהו אורך הקטע AB שבסראט?



(1) פחות מ-5 מטר

(2) 5 מטר

(3) יותר מ-5 מטר

(4) אי אפשר לדעת ללא הנחות

6. ארבע קוביות לוחות הונחו זו על גבי זו כבסראט, שטח הפנים של התיבה שנוצרה הוא 162 סמ"ר.



נפח קובייה אחת = ? (בסמ"ר).

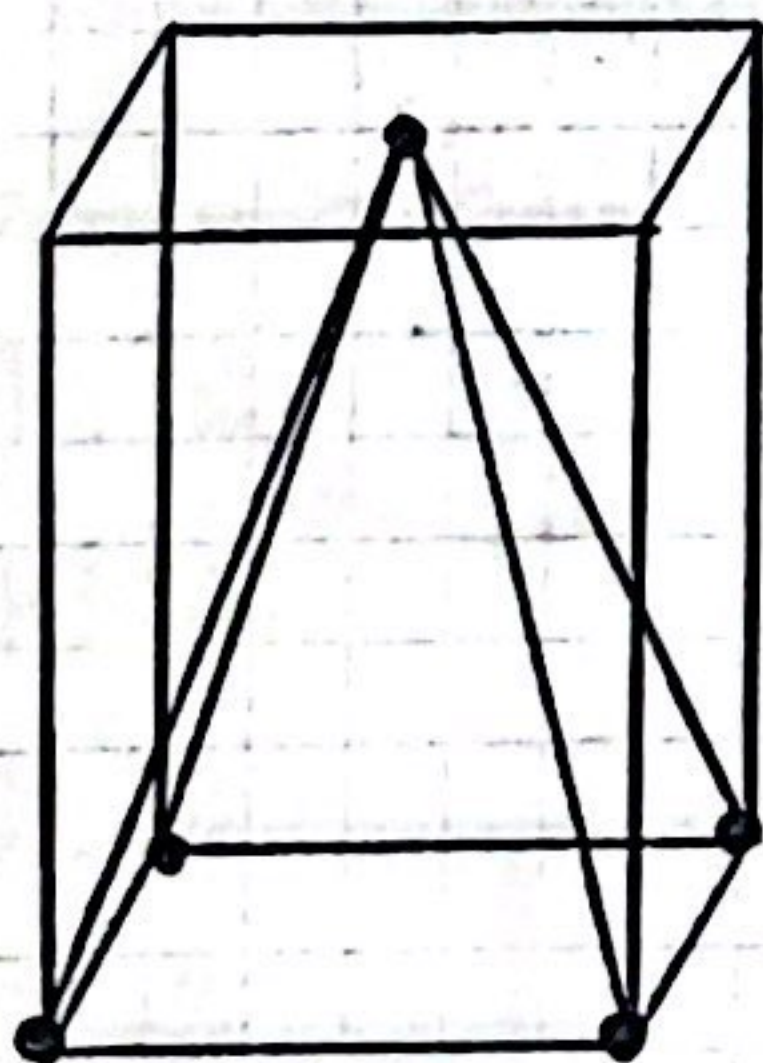
(1) 8

(2) 27

(3) 64

(4) 125

7. קוקרונה של פיכמונה נמצא על הבסיס הימני של תיבה, ובסיס הפירמונה מתמצא על בסיס התיבה כבסראט.



נפח התיבה לחות / נפח הפירמונה = ?

(1)  $\frac{1}{2}$

(2) 2

(3)  $\frac{2}{3}$

(4)  $\frac{3}{2}$