



הוצאת
ספרים



שיעורים
פרטיים



פסיכומטרי



בגרות

אנגלית

עושר לשוני – יחידה מס' 9

1. The "Cornicello" is an Italian horn shaped as a chili pepper ____ that protects people from the "Malocchio", meaning in Italian "evil eye".
ה"קורניצ'לו" היא קרן בצורת פלפל ציילי ____ המגן על אנשים מה"מלוקיו", פירושו באיטלקית "עין הרע".
- (1) brides - כלות
(2) amulet - קמע
(3) barking - נביחות
(4) behavior - התנהגות
-
2. One of Vivaldi's best-known pieces of music is "The four season", ____ in 1723.
אחת היצירות הכי מוכרות של ויולדי היא "ארבעת העונות", ש ____ ב-1723.
- (1) composed - חברה
(2) corrected - תוקנה
(3) born - נולדה
(4) band - נאסרה
-
3. Martin Luther King led the civil rights movement to struggle for justice and ____ in America.
מרתין לותר קינג הוביל את ארגוני זכויות האדם להילחם למען צדק ____ באריקה.
- (1) equations - משוואות
(2) equality - שיווין
(3) episode - אפיזודה
(4) equipment - ציוד
-
4. The ____ of three Israeli teenagers in 2014 initiated the military "Operation Brother's Keeper" to find them.
ה ____ של שלושת הנערים הישראליים בשנת 2014 הובילה לתחילת מבצע צבאי בשם "שובו אחים" על מנת למצוא אותם.
- (1) kidnapping - חטיפה
(2) returning - החזרה
(3) releasing - שחרור
(4) addiction - התמכרות



הוצאת
ספרים



שיעורים
פרטיים



פסיכומטרי



בגרות

אבירם פלדמן - בגרות ופסיכומטרי
aviramfeldman.co.il

5. Sociopathic ___ are the most damaging types because they lie on a routine basis without conscience and often without reason.

סוציופתים ___ הם הטיפוסים הכי מסוכנים מכיוון שהם משקרים באופן קבוע ללא נקיפת מצפון ולעיים קרובות ללא סיבה.

(1) cups - כוסות

(2) severe - קשוח

(3) animals - חיות

(4) liars - שקרנים



הוצאת
ספרים



שיעורים
פרטיים



פסיכומטרי



בגרות

חשיבה מילולית

עושר לשוני – יחידה מס' 9

1. השאלות בבחינה הפסיכומטרית העוסקות בחשיבה כמותית, לרוב, אקלקטיות דהיינו ____
בין מיומנות אלגברית, ידע גאומטרי וכישורי פתרון בעיות מילוליות.
(1) אינן משלבות
(2) משלבות
(3) מבחינות
(4) אינן מבחינות

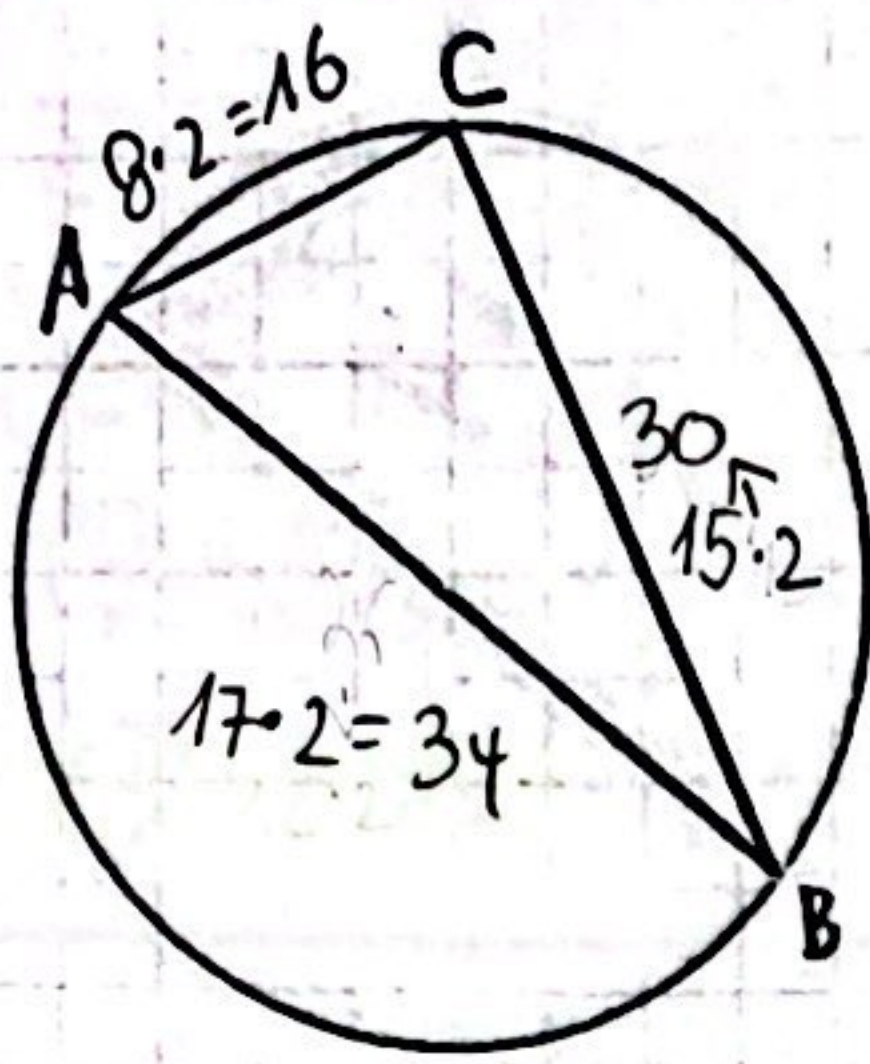
2. אם אביו של יוגב טוען כי בנו חסר כל דרך ארץ אז כוונתו לכך שבנו ____.
(1) אינו מכיר היטב את מדינת ישראל
(2) בעל מידות טובות
(3) אינו ניחן בהתנהגות מנומסת ומכבדת ובכלל זה, התנהגותו לא נאותה
(4) חסר לו ידע היסטורי על מלחמות ישראל ברבות השנים

3. הוצאת דם מגופו של בעל חיים לשם ריפוי קרויה ____ דם.
(1) היקוות – הצטברות נוזלים
(2) גמד
(3) מצוות
(4) הקזת

4. הליכה בצעדים מהירים וקלים קרויה ____ .
(1) טיפטופ
(2) טפיפה
(3) האצה
(4) שקיקה – חשק עז, להיטות

5. הליך החזרה על התוכן הנאמר, או הנכתב, לשם הטמאה וחיזוק קרוי ____ .
(1) מקבילית המוחות – שם של שעשועון טלוויזיה
(2) חזרה גנרלית – חזרה ראשית לקראת מופע
(3) הטמעה פדגוגית
(4) כפל לשון

1. AB קוטר במעגל שמרכזו O, נתון: $BC = 30$ ס"מ. ע"י נתונים אלה, מהו שטח המשוש ABC (בסמ"ר)?



$$R^2 \pi = 289 \pi$$

$$R = 17$$

$$S_{ABC} = \frac{2 \cdot 8 \cdot 15 \cdot \frac{1}{2}}{1} = 30 \cdot 8 = 240$$

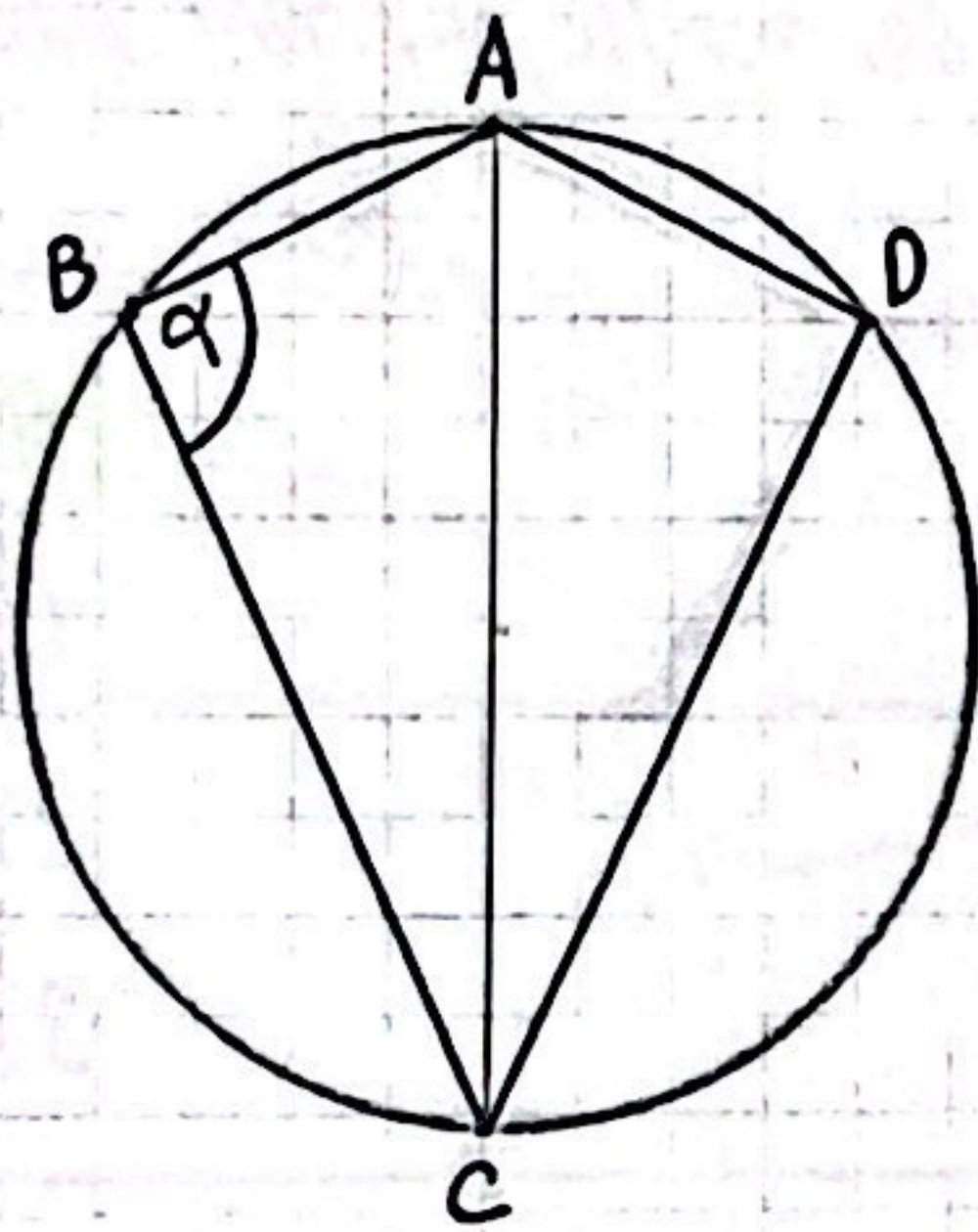
(1) 120

(2) 240

(3) 180

(4) אי אפשר לדעת

2. המרובע ABCD הוא צלעותון ($BC = CD, AB = AD$). ע"י נתוני הסרטוט, והנתון כי המרובע ה"נ" הוא צלעותון, נכון בהכרח עבור כי



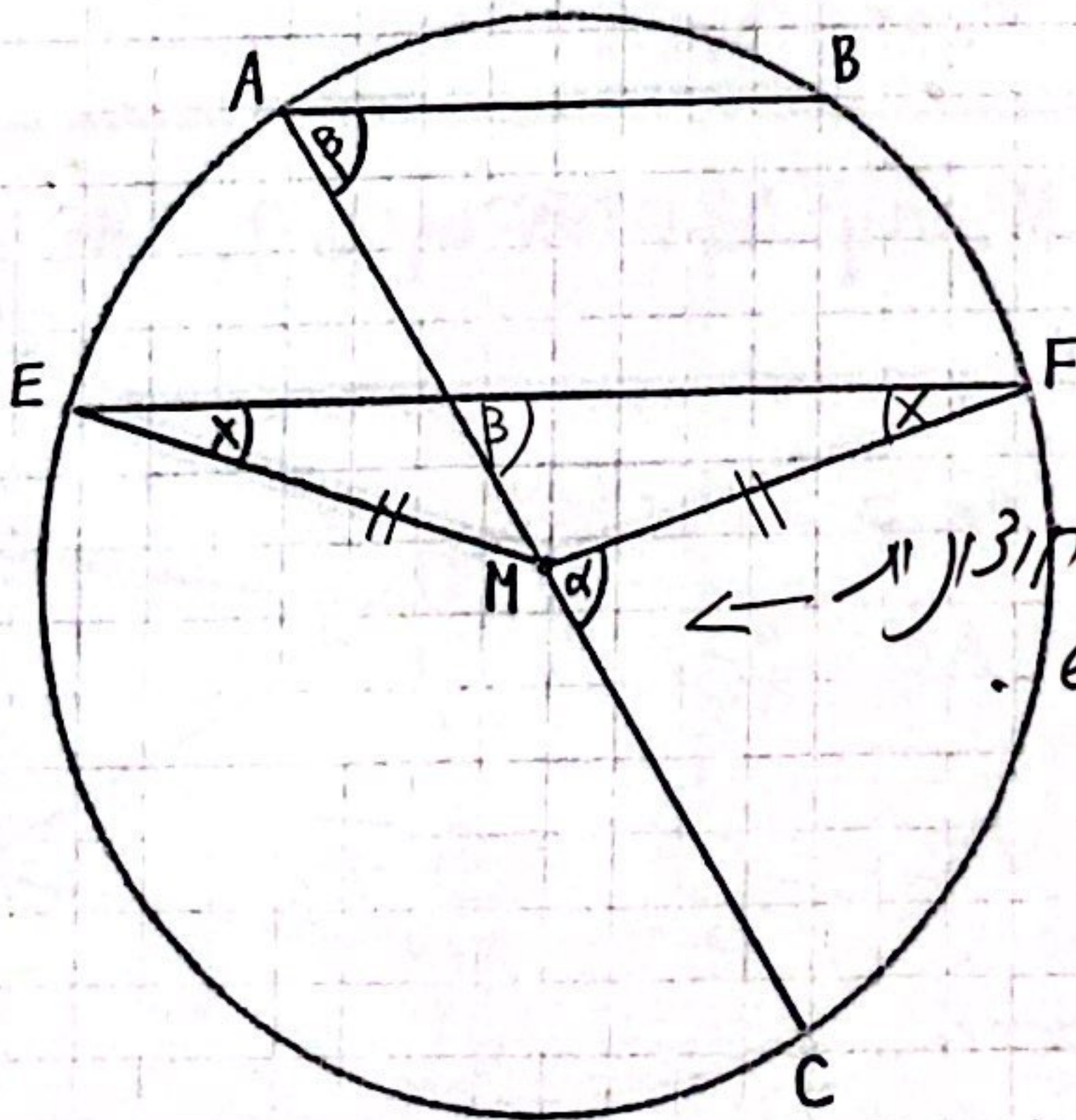
(1) $0^\circ < \alpha < 90^\circ$

(2) $\alpha = 90^\circ$

(3) $90^\circ < \alpha < 180^\circ$

(4) אי אפשר לקבוע מה אונזיה של הזווית α

3. AB ו-EF מיתרים מקבילים במעגל שמרכזו M. ע"י נתוני הסרטוט, מה נכון?



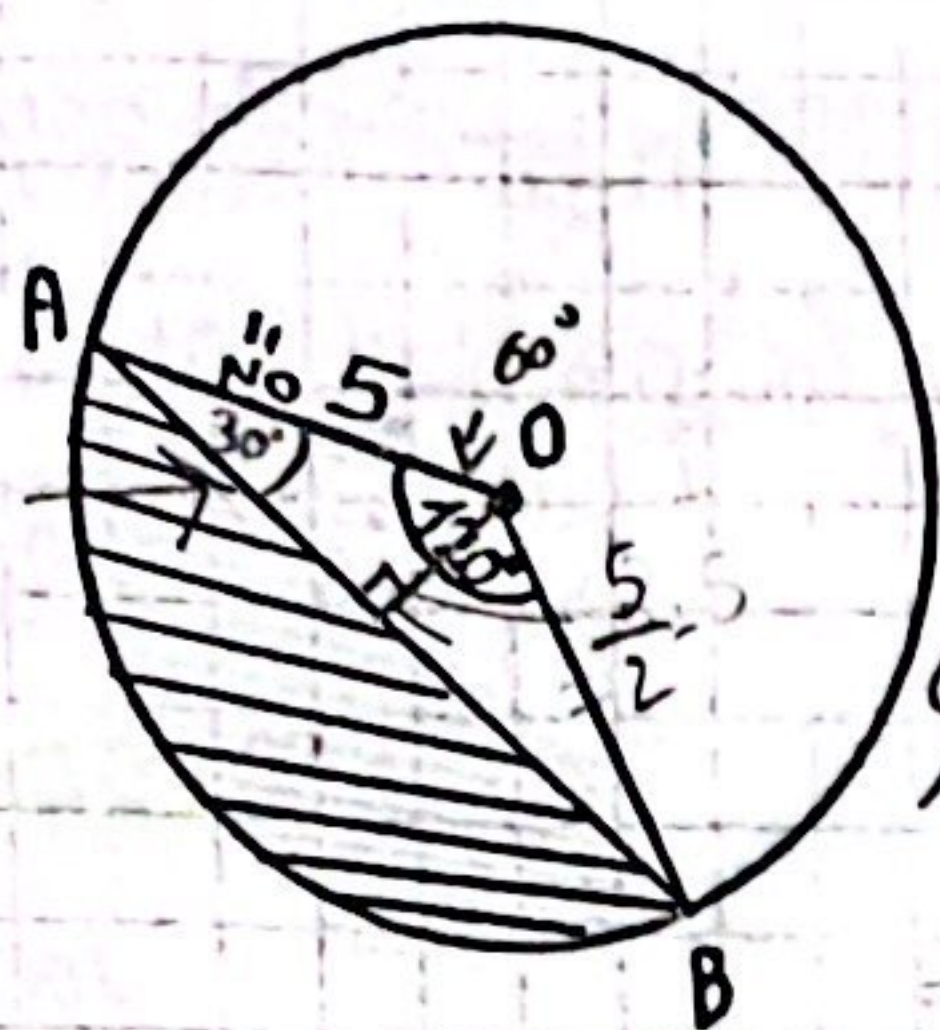
(1) $\frac{x+\beta}{\alpha} > 1$

(2) $\frac{x+\beta}{\alpha} < 1$

(3) $\frac{x+\beta}{\alpha} = 1$

(4) תשובות 1, 2 ו-3 לא נכונות בהכרח

4. המעגל שמרכזו O ורדיוסו 5 נתון כן $\angle AOB = 120^\circ$



לפי נתוני השאלה, השטח המקווקו = ? (בסמ"ר).
 $S_{\text{מקווקו}} = \frac{120}{360} \cdot 5^2 \pi = \frac{25\pi}{3}$

(1) $8\pi + 2\sqrt{3}$

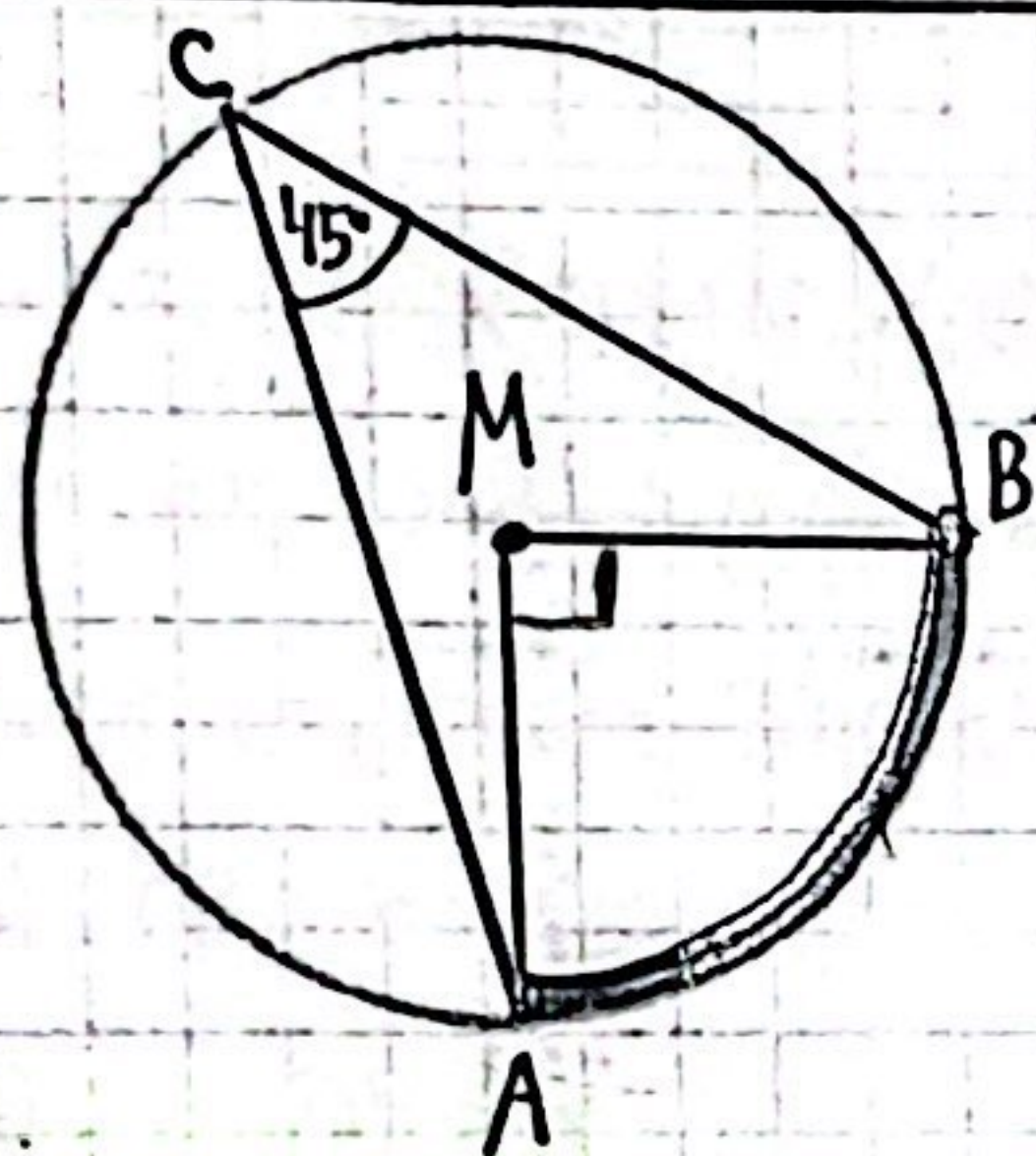
(2) $8\pi - 2\sqrt{3}$

(3) $25(\frac{\pi}{3} + \frac{\sqrt{3}}{4})$

(4) $25(\frac{\pi}{3} - \frac{\sqrt{3}}{4})$

$S_{\text{מקווקו}} = \frac{5\sqrt{3}}{2} \cdot \frac{5}{2} = \frac{25\sqrt{3}}{4}$
 $\frac{25\pi}{3} - \frac{25\sqrt{3}}{4} \rightarrow$

5. היקפו של המעגל שמרכזו M הוא 16π ס"מ.



לפי נתוני השאלה, אורכה של הקשת AB המוקפת הוא _____ ס"מ.

$\frac{90}{360} \cdot 16\pi = \frac{1}{4} \cdot 16\pi = 4\pi$

(1) 4π

(2) 6π

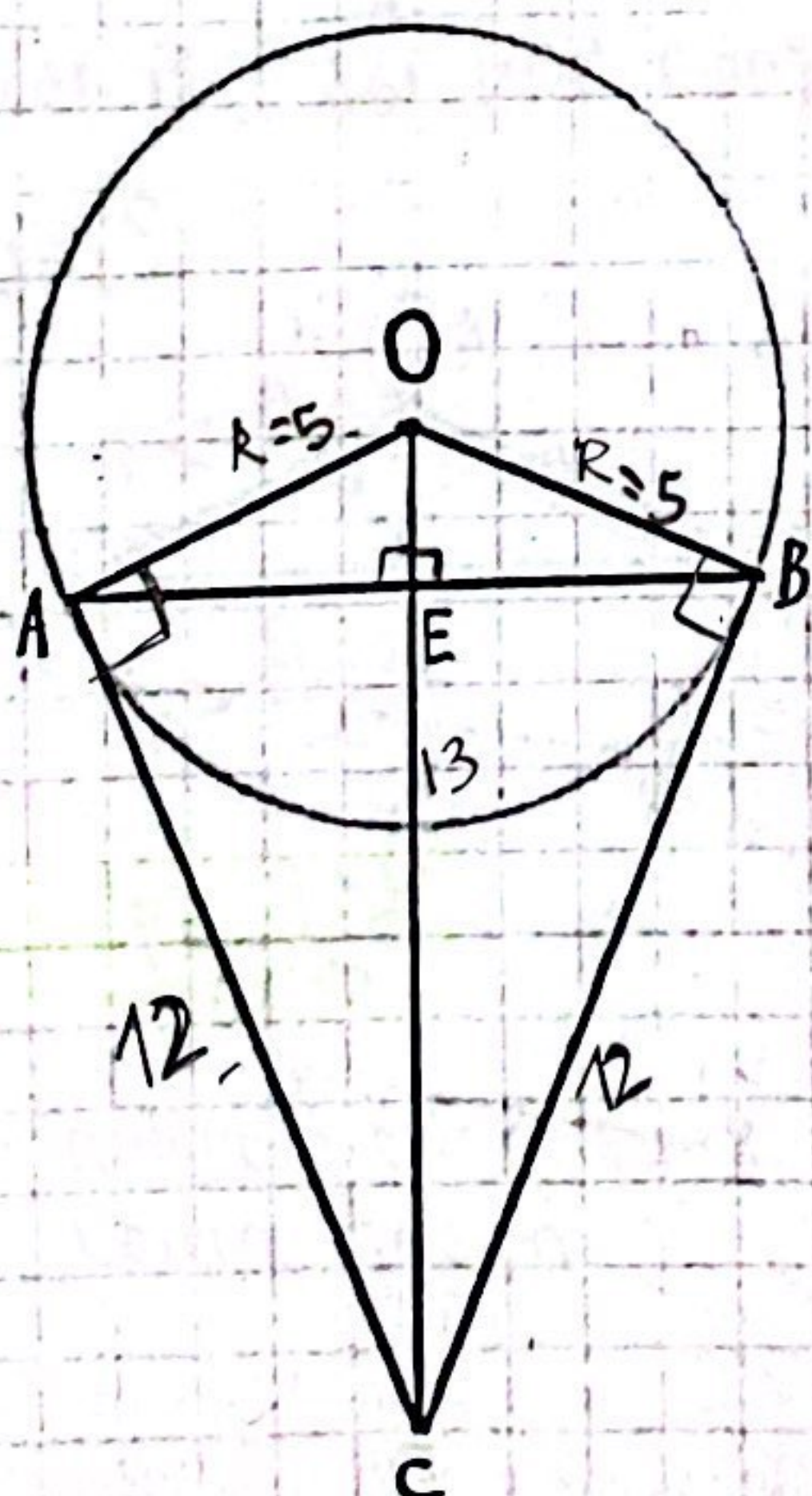
(3) 2π

(4) 8π

6. הקטעים CA ו-CB משיקים למעגל שמרכזו O ושטחו 25π סמ"ר.

נקודות A ו-B נתון: $AC = 12$ ס"מ.

$AB = ?$



$R^2 \pi = 25\pi, R=5$

(1) $8\frac{1}{12}$

(2) $7\frac{1}{12}$

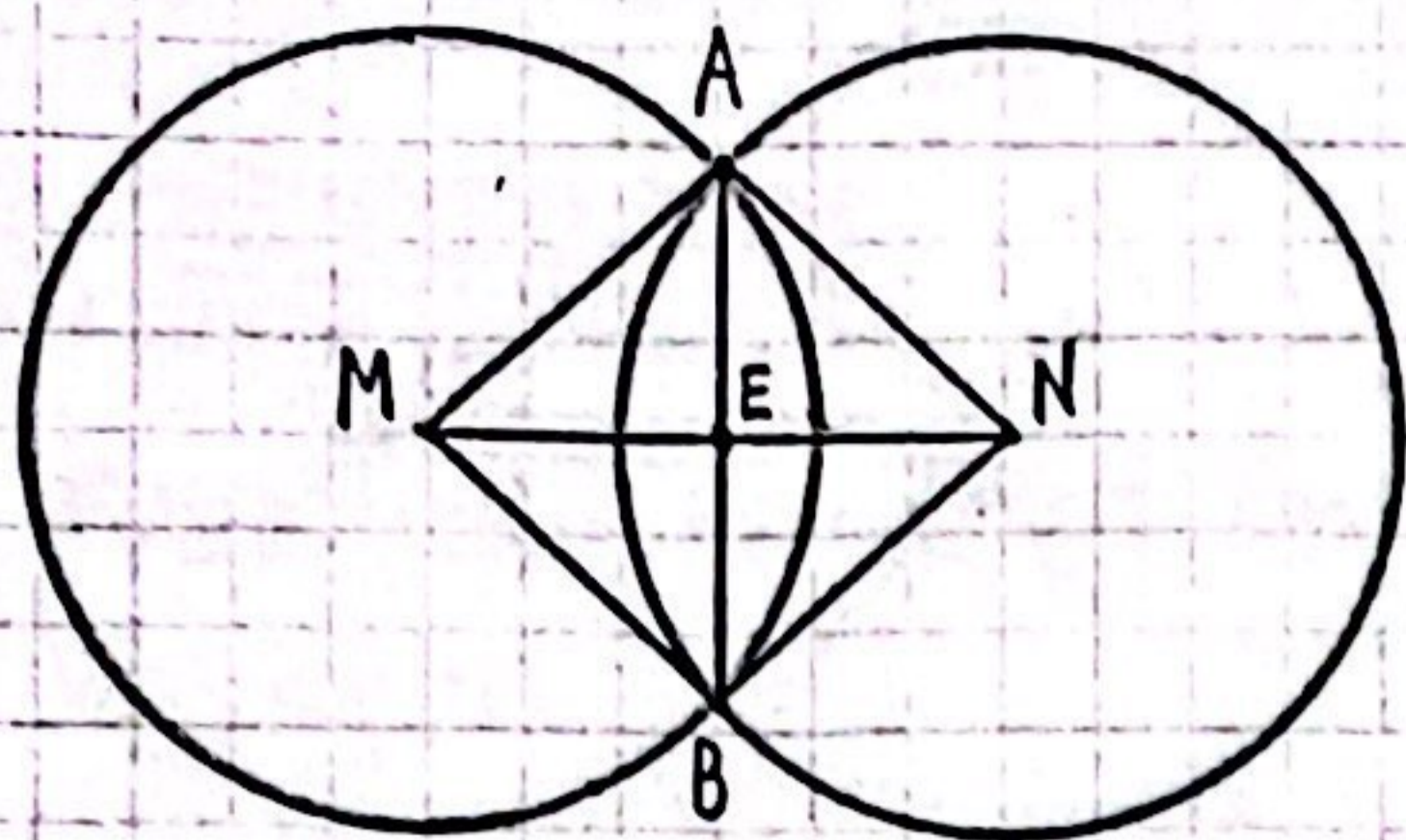
(3) $8\frac{3}{13}$

(4) $9\frac{3}{13}$

$12 \cdot 5 = 13 \cdot AC$

$AC = \frac{60}{13}$

$AB = \frac{120}{13} = 9\frac{3}{13}$



7. נתונים שני מעגלים בעלי רדיוס שווה שסכום שטחיהם הוא 50 סמ"ר אשר נחתכים בתקוונת A-B. נתון כי שטח המרובע AMBN קטן פי 2 משטח המעגל הימני השמאלי. מה נכון בהכרח?

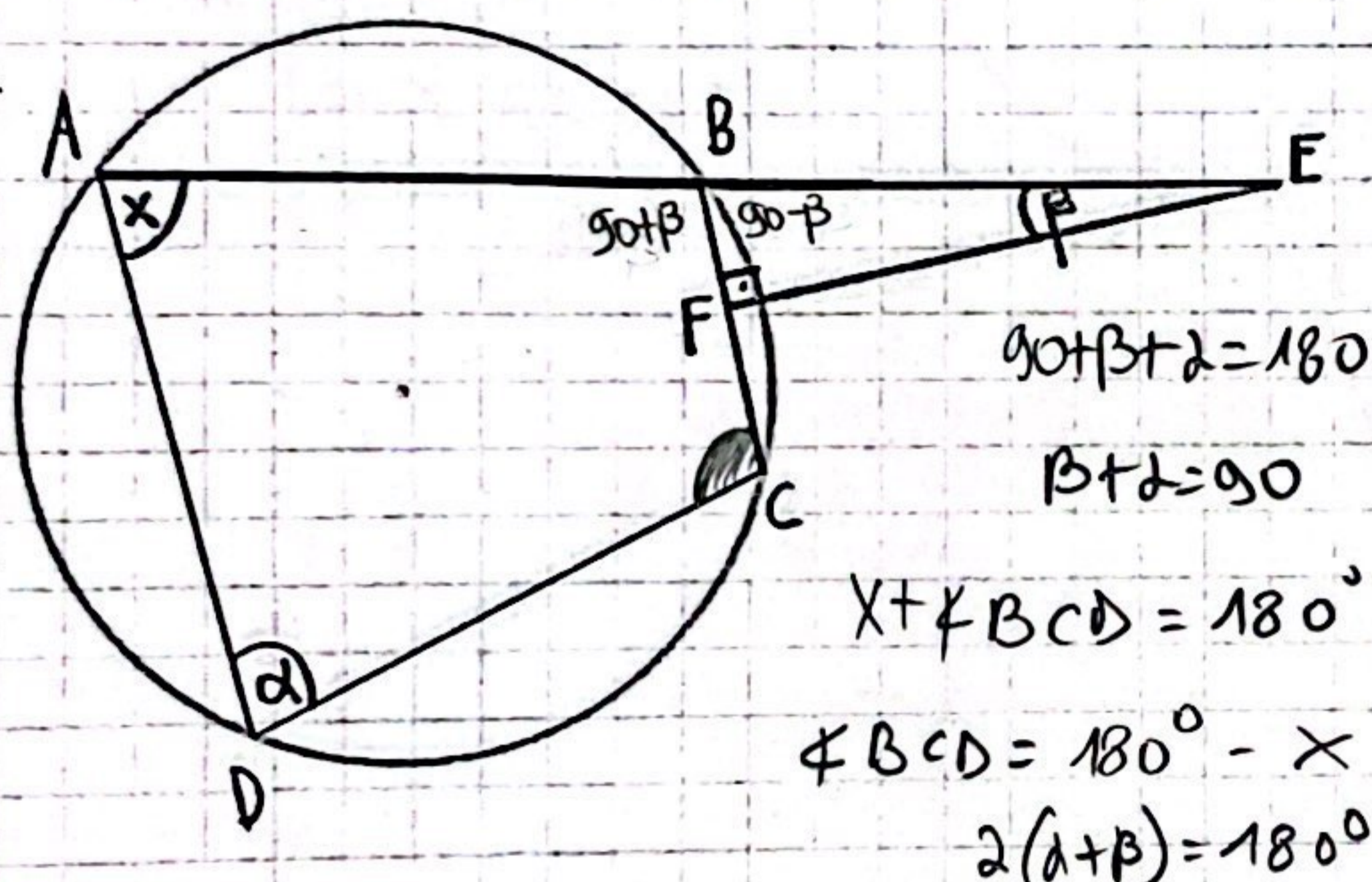
(1) $AB \cdot MN > 50$

(2) $AB \cdot MN = 50$

(3) $AB \cdot MN < 50$

(4) תשובות 1, 2, 3 לא נכונות קבוצה

8. בתקוונת A, B, C, D על המעגל. סעיף נתוני הסרטוט, מ' מהבאים נכון?



(1) $\angle BCD = 2\alpha + 2\beta + \chi$

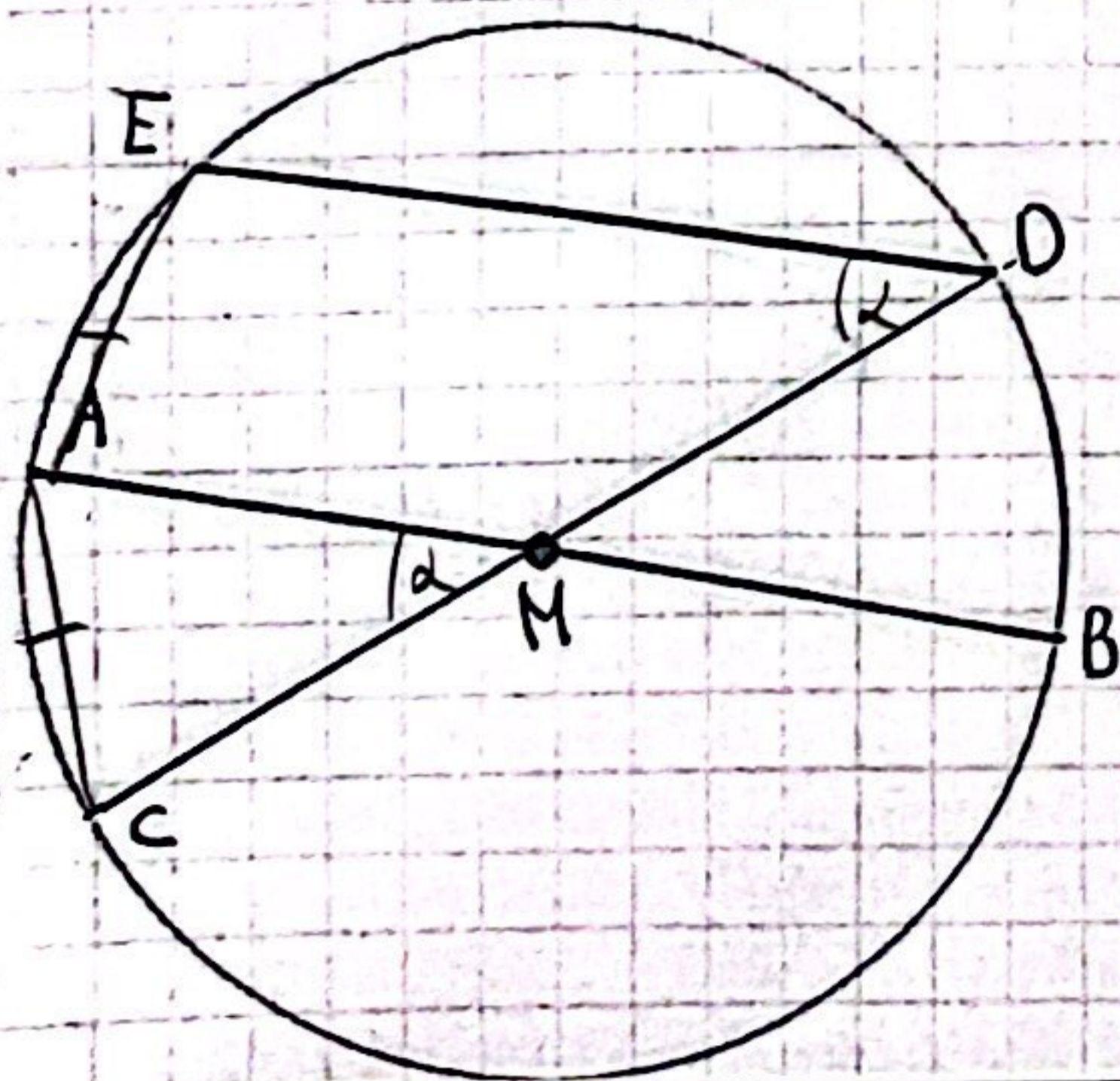
(2) $\angle BCD = 2\alpha + 2\beta - \chi$

(3) $\angle BCD = \alpha + \beta + \chi$

(4) $\angle BCD = \alpha + \beta - \chi$

$90 + \beta + \alpha = 180$
 $\beta + \alpha = 90$
 $\chi + \angle BCD = 180^\circ$
 $\angle BCD = 180^\circ - \chi$
 $2(\alpha + \beta) = 180^\circ$

9. AB ו-CD קטעים המעגל שמתכנן M. נתון: ED ו-AB מקבילים. מה נכון?



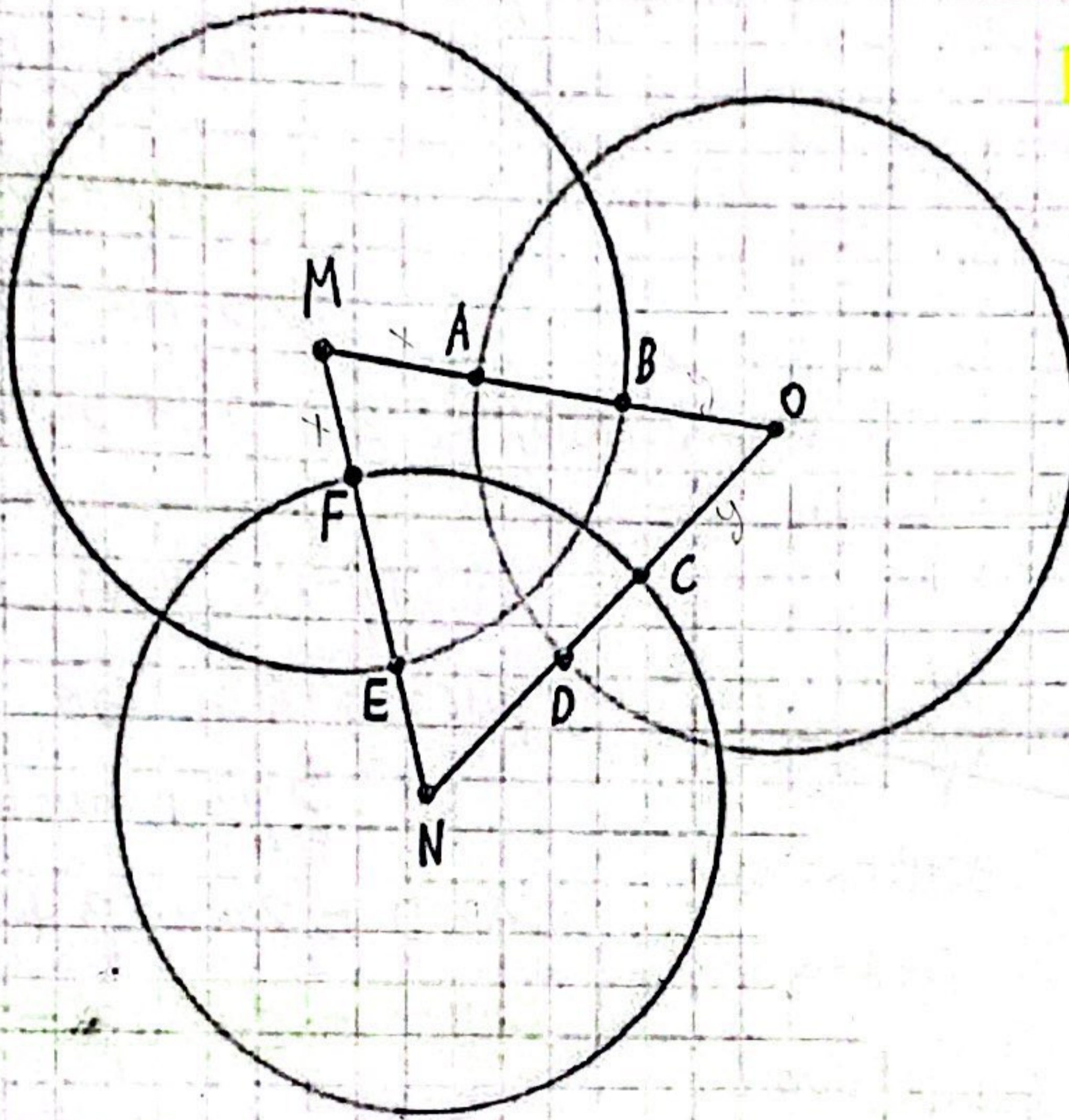
(1) $EA < AC$

(2) $EA > AC$

(3) $EA = AC$

(4) תשובות 1, 2, 3 לא נכונות קבוצה

10. שמונה מעגלים זהים נחתכים כמתואר בסרטון, ציפי נתוני הסרטון, מה נכון בהכרח?



$MA+MF+OC=BO+EM+ND$ (1)

$MA+MF+OC < BO+EM+ND$ (2)

$MA+MF+OC > BO+EM+ND$ (3)

(4) תשובות 1, 2, 3-לא

לכונת קובנית.