



הוצאת
ספרים



שיעורים
פרטיים



פסיכומטרי



בגרות

אנגלית – עושר לשוני – יחידה מס' 10

1. Guy must stop ____ out of nowhere!

גיא צריך להפסיק ____ משום מקום!

- (1) electing – נבחר
(2) distracting – מסיח
(3) reading – קריאה
(4) appearing – להופיע

2. If both of them won't ____ their fight will never end, and they may not speak again with each other.

אם שניהם לא ____ הוויכוח שלהם לעולם לא ייגמר והם עלולים לא לדבר יותר אחד עם השני.

- (1) persuade – לשכנע
(2) promise – להבטיח
(3) compromise – להתפשר
(4) attack – לתקוף

3. SWIFT is a ____ payment system between banks all over the globe.

"SWIFT" היא שיטת תשלום ____ בין בנקים בכל העולם.

- (1) surface – משטח
(2) vulnerable – פגיע
(3) global – עולמי
(4) liar – שקרן

4. The first NATO ____ was held during 1949 in Paris, where the foundation of this organization started.

ה ____ הראשונה של ארגון נאט"ו נערכה ב-1949 בפריז, היכן שהארגון החל את דרכו.

- (1) conference – ועידה
(2) legacy – מורשת
(3) brunch – ארוחת צהרים
(4) dinner – ארוחת ערב



הוצאת
ספרים



שיעורים
פרטיים



פסיכומטרי



בגרות

אבירם פלדמן - בגרות ופסיכומטרי
aviramfeldman.co.il

5. Corporal punishment in Chinese's schools was outlawed in 1986, but the hard ____ of pupils remained till today.

ענישה פיזית בבתי ספר סיניים הוצאה מחוץ לחוק בשנת 1986, אבל ה ____ הקשה נשאר עד היום.

- (1) prisoning – כליאה
- (2) meaning – משמעות
- (3) disciplining – משמעת
- (4) training – אימון

חשיבה מילולית – עושר לשוני – יחידה מס' 10

1. חלק מן הלילה קרוי ____.

- (1) ערביים – בין הערביים הוא פרק הזמן שבין שקיעת השמש לצאת הכוכבים
- (2) אישון – חשכה. המשמש כחלק מביטוי "באישון לילה" שפירושו בעיצומו של הלילה.
- (3) שחר – שעת בוקר מוקדמת
- (4) **אשמורה**

2. מהי התפלת מים?

- (1) **הכית מי ים למי שתייה**
- (2) הפיכת מי שתייה למי ים
- (3) הפיכת מי ים למי השקייה
- (4) הפיכת מי השקייה למי ים

3. "הדרך להשגת יעד מלאת חתתים", דהיינו ____.

- (1) זו צפויה להיות קלה ונעימה
- (2) **זו צפויה להיות מאגרת ומלאת מכשולים**
- (3) זו צפויה להיות מהירה מאוד
- (4) זו צפויה להתארך עד אין קץ

4. רון : " קור רוחך יהיה לך לרועץ משום שהוא עלול להתפרש בחולשה"

דין : " אנו חולקים"

דין סבור כי ____.

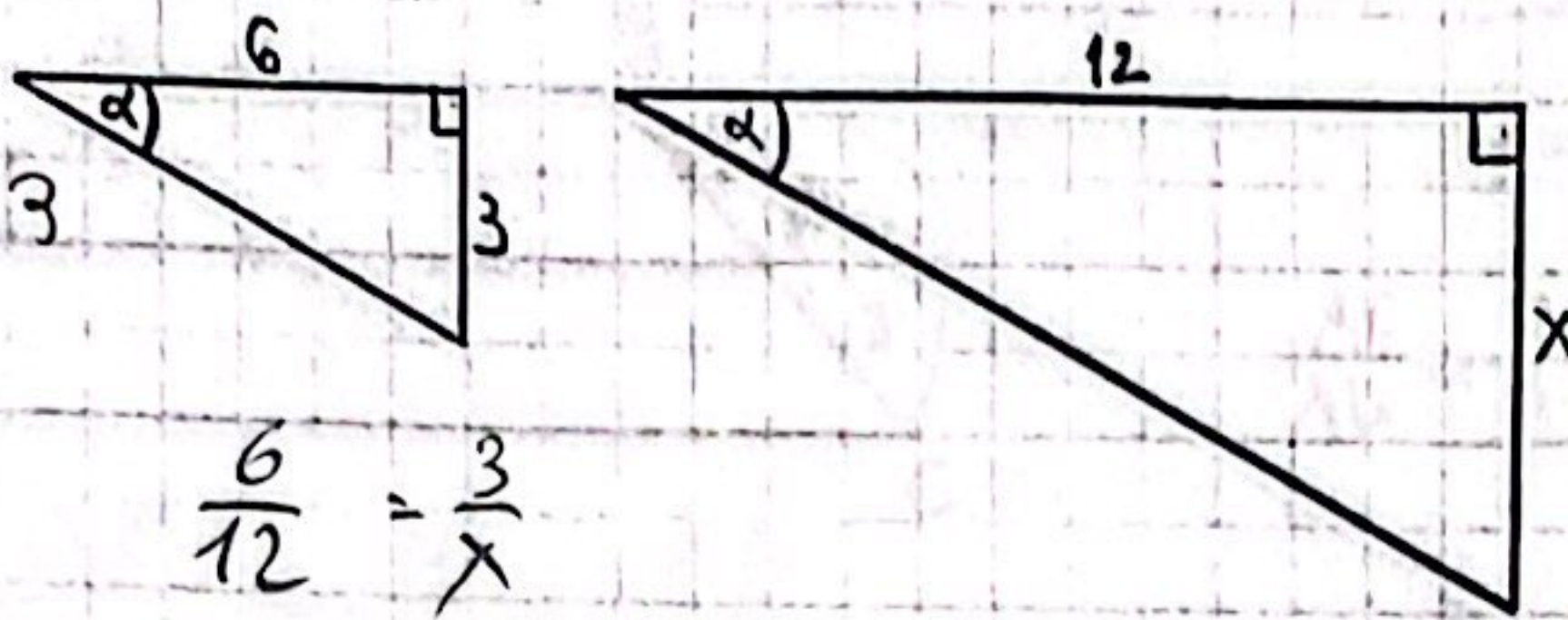
- (1) קור רוחו יהיה לו למכשול
- (2) קור רוחו יהיה לו לעזר
- (3) **קור רוחו לא יהיה לו למכשול** - פירוש המילה "לרועץ" היא למכשול, לצרה
- (4) קור רוחו לא יהיה לו לעזר

5. פירוש המילה "תכלה" המצויה במטבע הלשון הנאמר בקהילות שונות מידי ראש השנה "

תכלה שנה וקללותיה, תחל שנה וברכותיה" הוא ____.

- (1) **תסתיים**
- (2) תתארך
- (3) תשתפר
- (4) תומת

1. ע"י נתיני הסרטוט,



3 יחידות משולש
עם זווית
($\alpha, 90$)

$$\frac{6}{12} = \frac{3}{x}$$

$$x = 6$$

$$x = ?$$

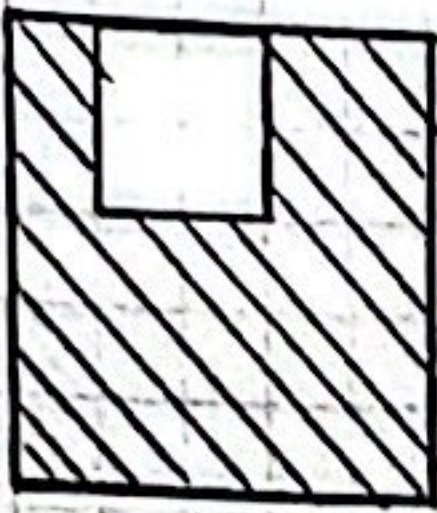
1.5 (1)

6 (2)

9 (3)

4 (4)

2. הסרטוט שמציג שני ריבועים, הסטת החקוקו סגור ש $5\frac{1}{4}$ מהשטח



השקן. מהו החסיין אורך צד הריבוע הקטן שאורך צד הריבוע

הגדול?

שטח חקוקו + שטח עגין

$$6\frac{1}{4} = 1 + 5\frac{1}{4}$$

1: 2 (1)

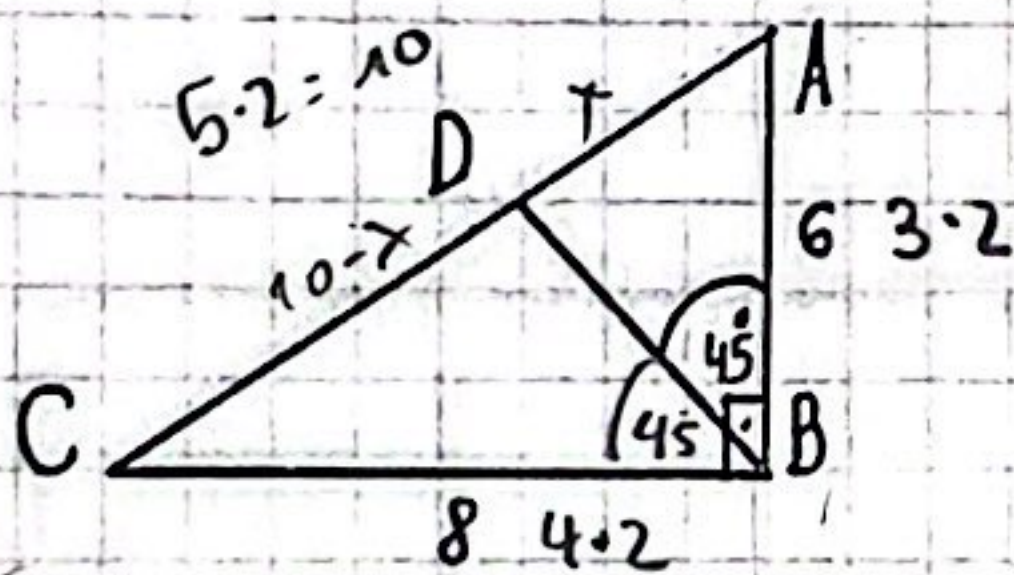
$$\frac{25}{4} \rightarrow \frac{5}{2}$$

2: 3 (2)

3: 5 (3)

2: 5 (4)

3. ΔABC ישר זווית (הזווית ABC ישרה).



נתון: $\angle ABD = 45^\circ$, $BC = 8$, $AB = 6$

$$AD = ?$$

$$\frac{6}{8} = \frac{x}{10-x}$$

4 (1)

$$60 - 6x = 8x$$

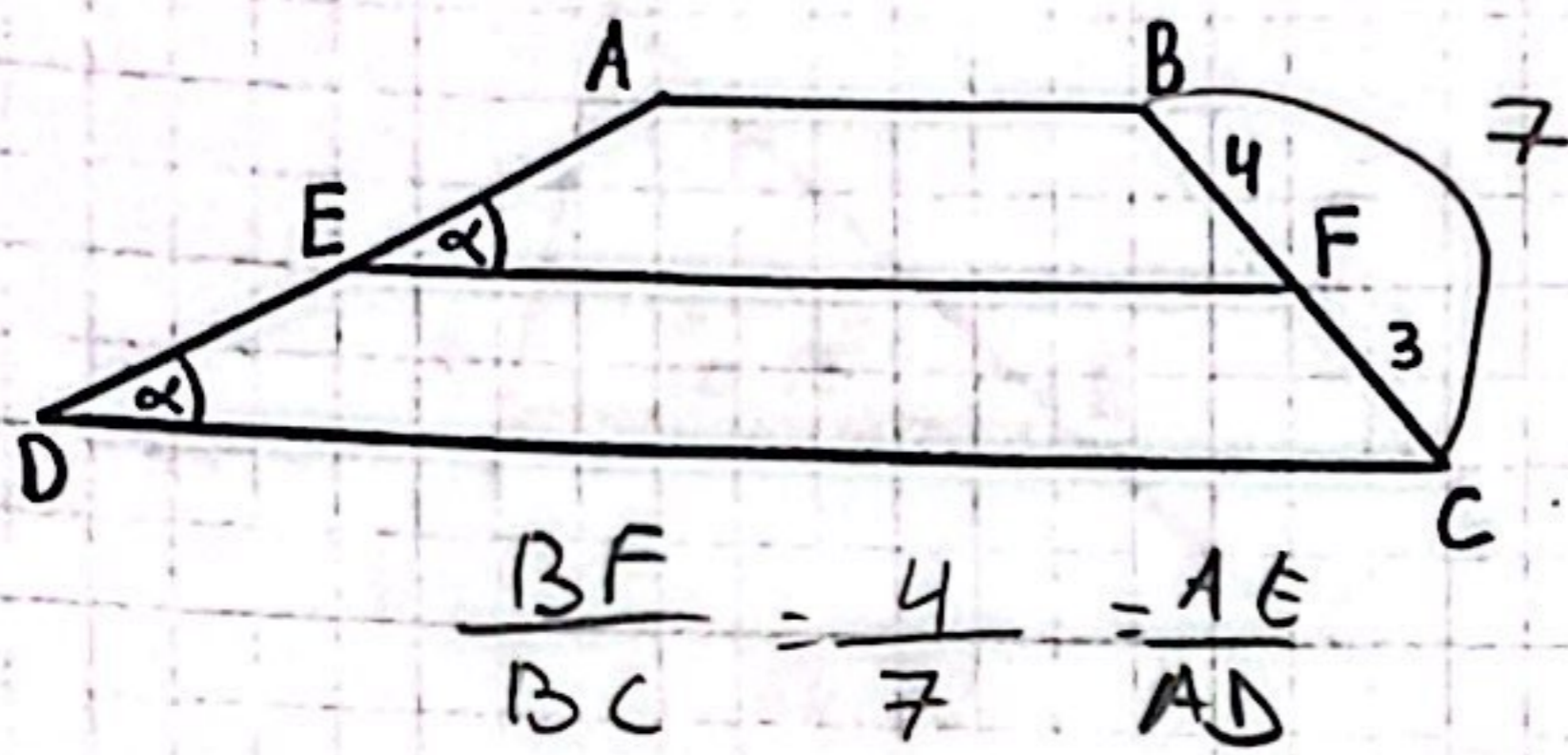
$4\frac{2}{7}$ (2)

$$60 = 14x$$

5 (3)

$$x = 4\frac{2}{7}$$

$5\frac{5}{7}$ (4)



$$\frac{BF}{BC} = \frac{4}{7} = \frac{AE}{AD}$$

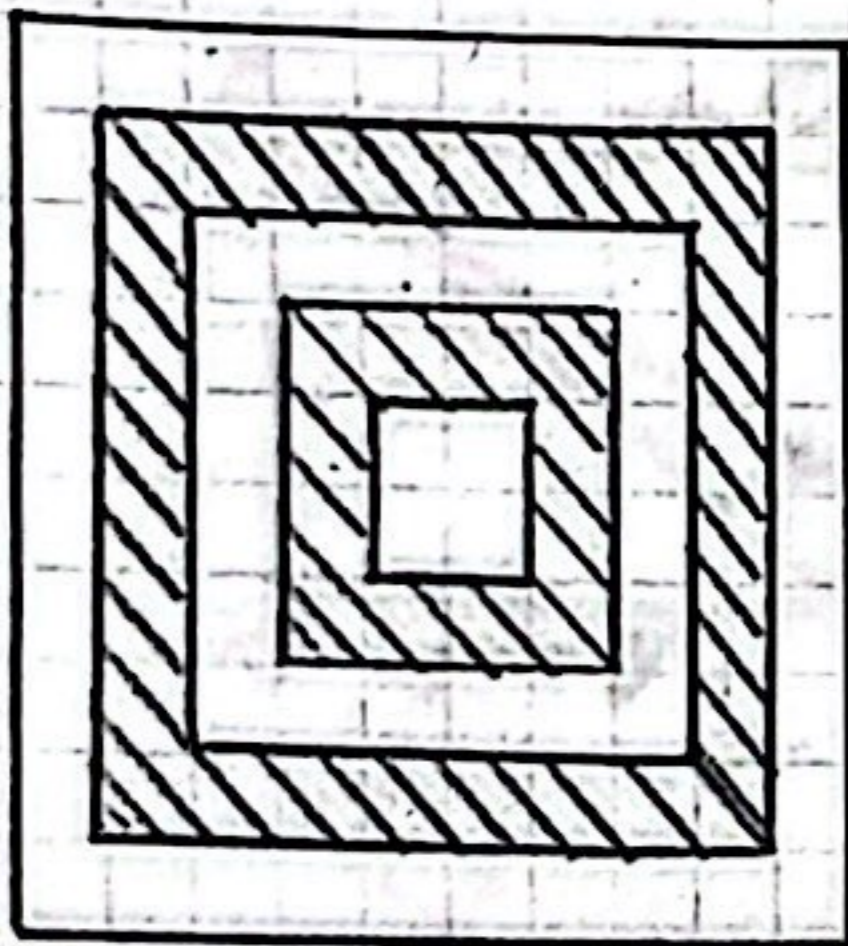
4. המרובע ABCD הוא סרטל.
נתון: $4 = BF$, $3 = CF$
לפי נתוני הסרטל,
 $\frac{AE}{AD} = ?$

(1) 4:3

(2) 4:5

(3) 1:2

(4) 4:7



5. חמישה ריבועים, כבסרטל, צוינו לה בתוך לוג.

אורכי צלעות הריבועים הם 10, 8, 6, 4, 2.

$$\frac{(10-8) + (8-6) + (6-4) + (4-2) + 2}{(8-6) + (4-2)} = ? = \frac{\text{השטח החיצון}}{\text{השטח הפנימי}}$$

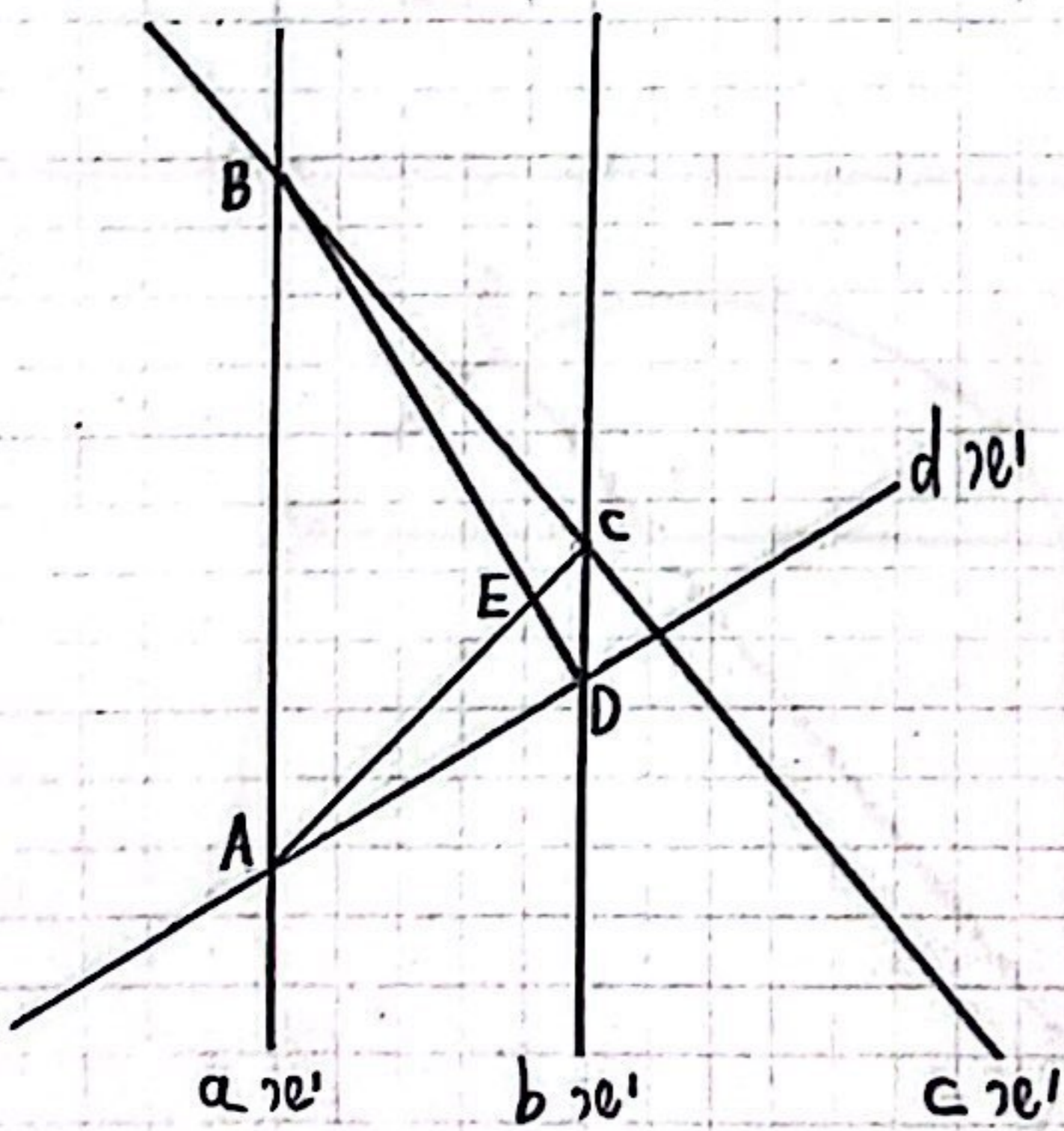
(1) 1.5

(2) 2

(3) 2.5

(4) 3

$$= \frac{2+2+2+2+2}{2+2} = \frac{10}{4} = 2.5$$



6. הישרים a ו-b מקבילים. לפי הסרטל,

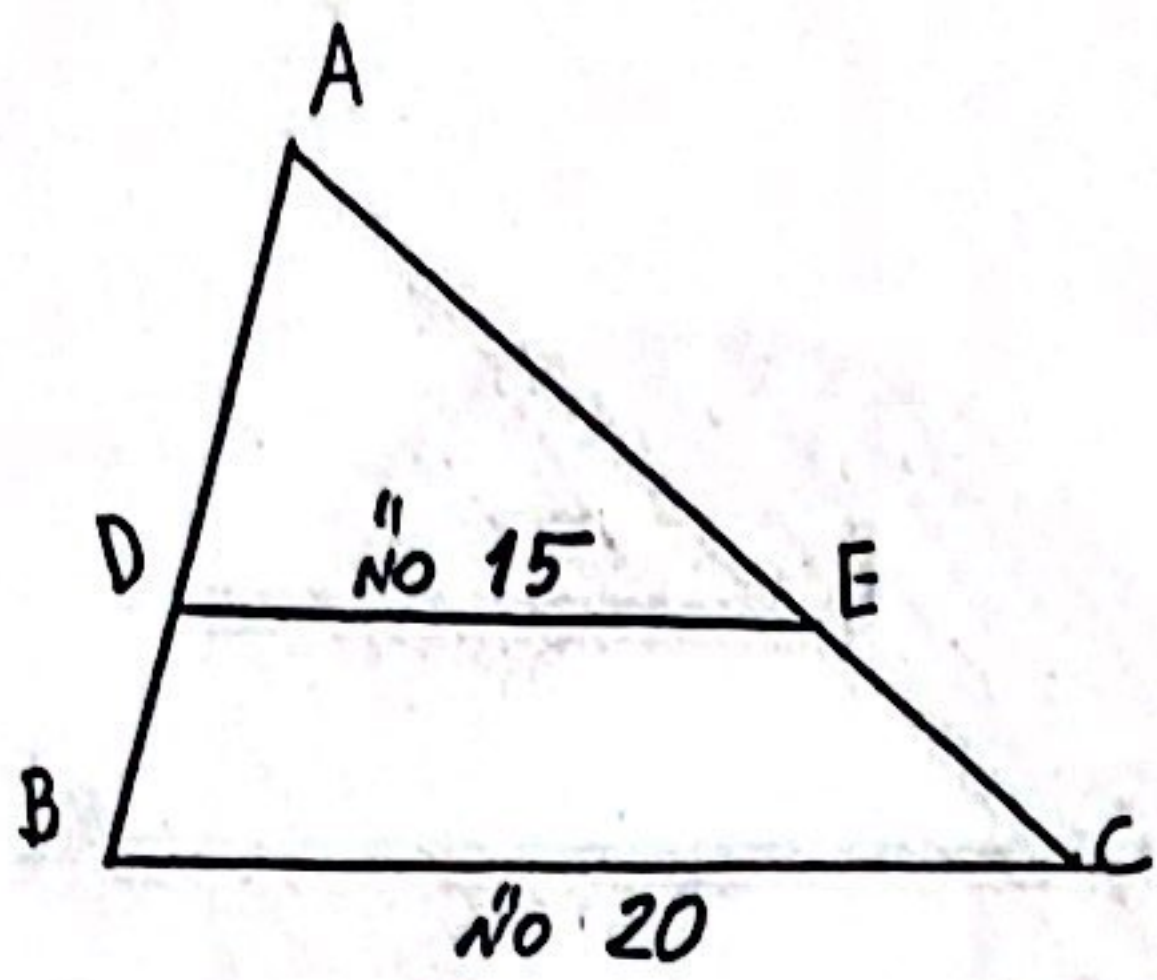
מה נכון בהכרח?

(1) $\frac{AB}{CD} = \frac{AE}{EC}$

(2) $\frac{AB}{CD} = \frac{AD}{BC}$

(3) $\frac{AB}{CD} = \frac{AE}{AC}$

(4) תשובות 1, 2, 3 לא נכונות



7. נתון: $ED \perp CB$ מקבילים,
 " " " " " " " "
 $no\ 20 = CB$
 $no\ 15 = ED$

? = $\frac{\text{שטח המנסרה } ABC}{\text{שטח המנסרה } ADE}$

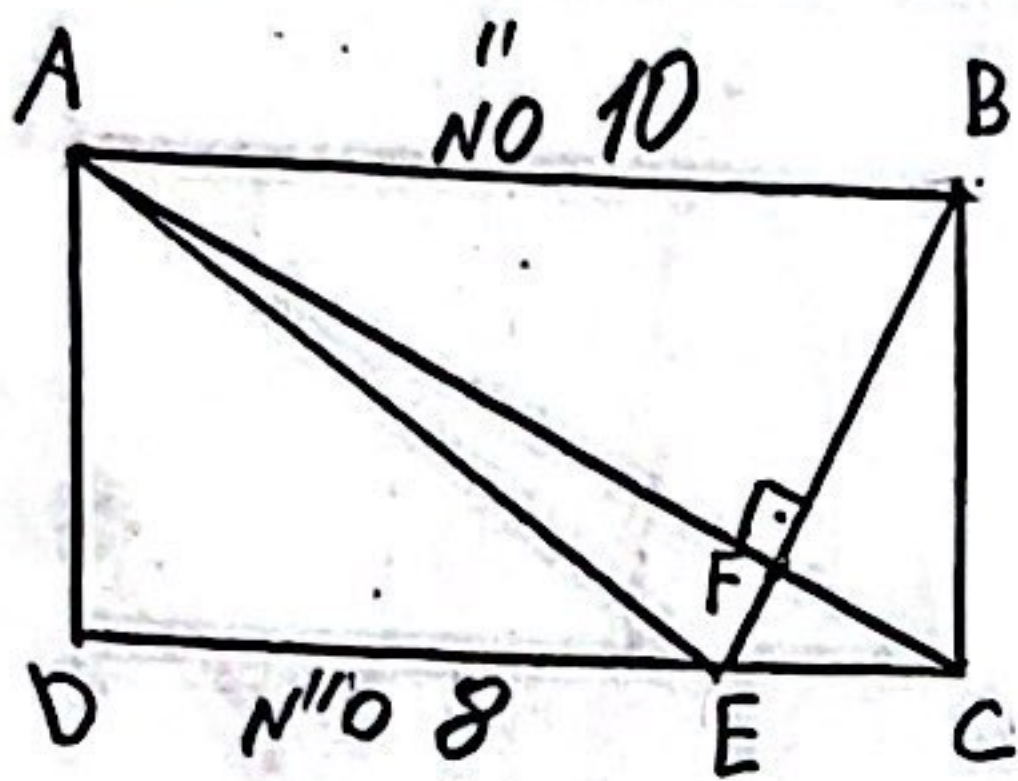
$\frac{15}{20} = \frac{3}{4} \rightarrow \frac{\text{שטח } ADE}{\text{שטח } ABC} = \frac{9}{16}$

9:4 (1)

3:2 (2)

16:9 (3)

4:3 (4)



8. ABCD מרובע, BE מאונק אמצעו של המסבן

AC וחיתך אותו בקוונה F.

$no\ 10 = AB$

$no\ 8 = ED$

? = $\frac{\text{שטח המנסרה } BCF}{\text{שטח המנסרה } AEF}$

$S_{AEB} = S_{ACB} = \frac{1}{2} ABCD$

$S_{AEF} = S_{BCF} = \frac{1}{2} ABCD - S_{AFB}$

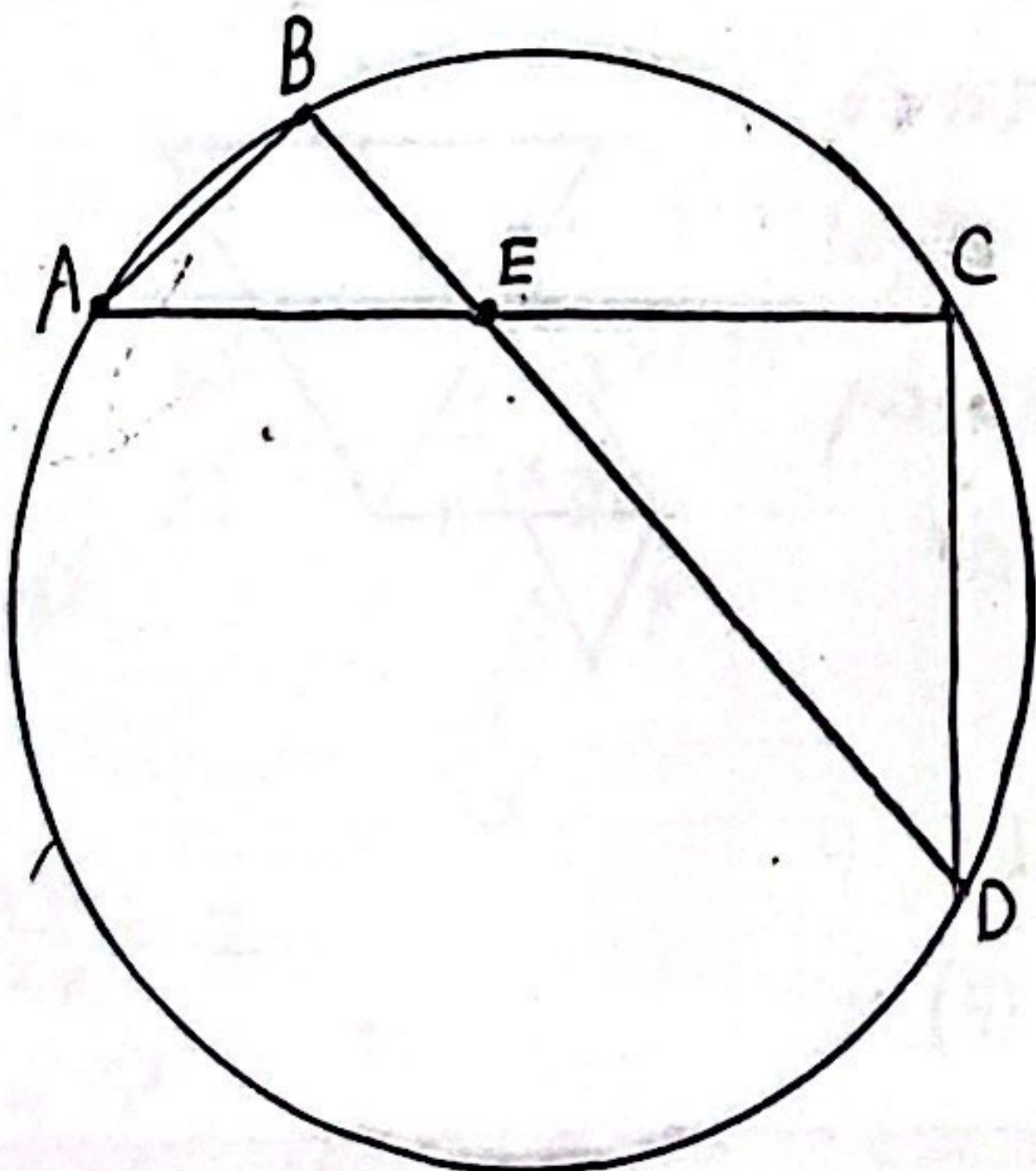
1:1 (1)

1:5 (2)

4:5 (3)

2:3 (4)

סמל מוסד פסיכומטרי
 01688093



9. הקוונת A, B, C, D של המעגל.

$\frac{1}{4} = \frac{\text{שטח המנסרה } ABE}{\text{שטח המנסרה } CED}$

$\sqrt{\frac{1}{4}} = \frac{1}{2} \rightarrow \frac{AB}{CD}$

$\frac{CD}{AB} = ?$

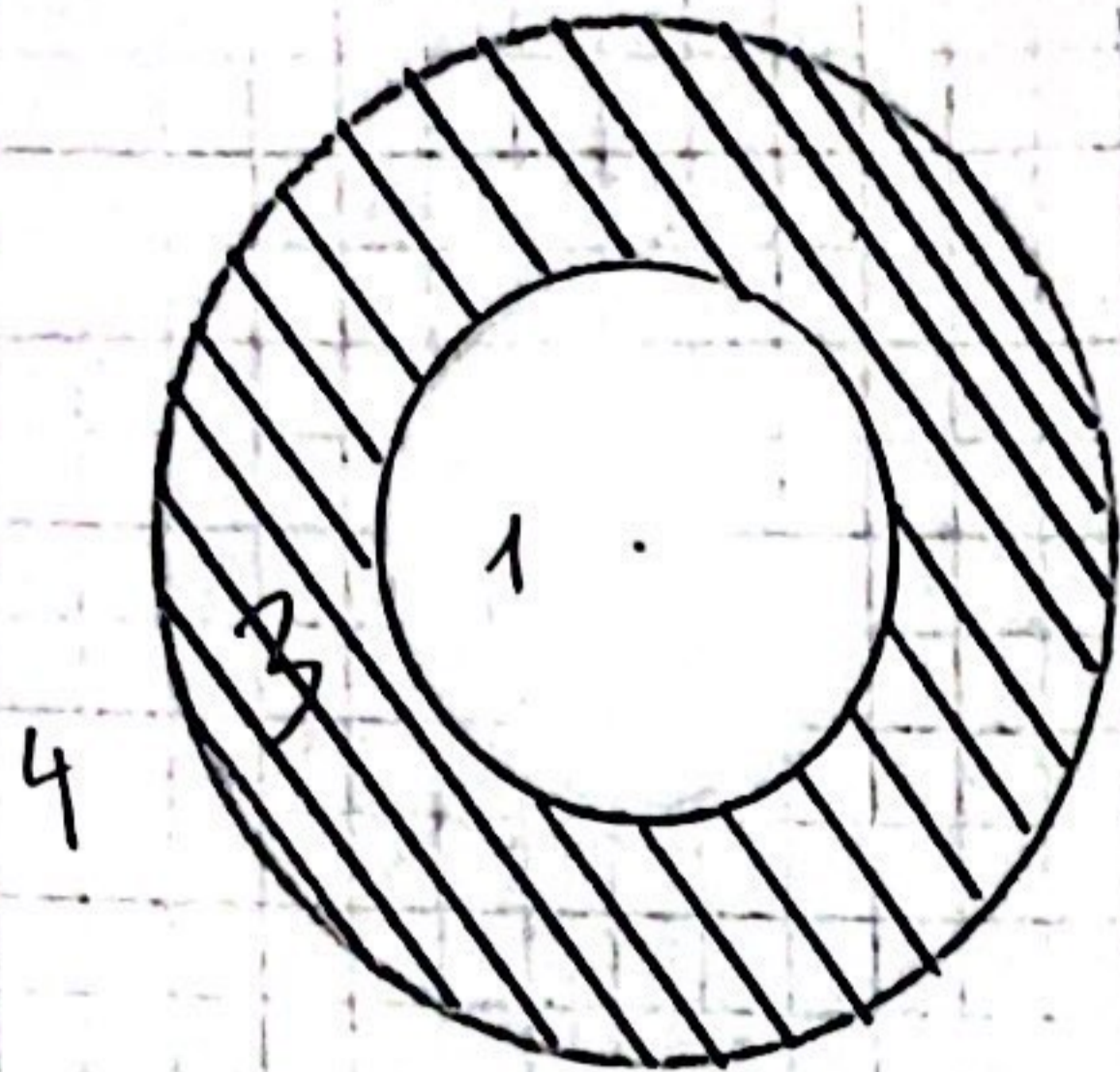
4 (1)

1 (2)

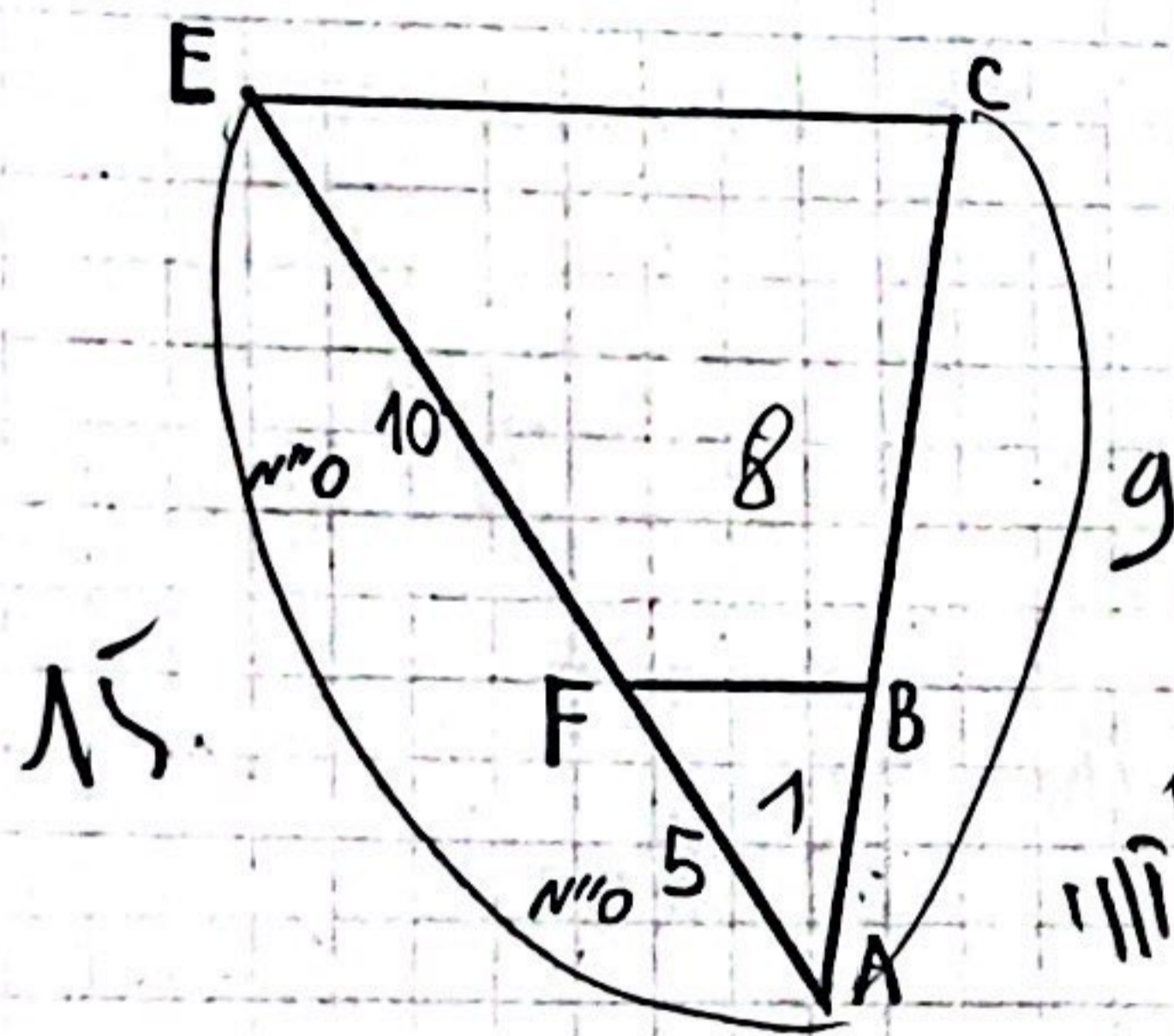
2 (3)

$\sqrt{2}$ (4)

10. הרדיוס של המעגל החיצוני גדול פי שניים מן הרדיוס של המעגל הפנימי ולכן השטח המקווקו גדול פי _____ מהשטח הפנימי.



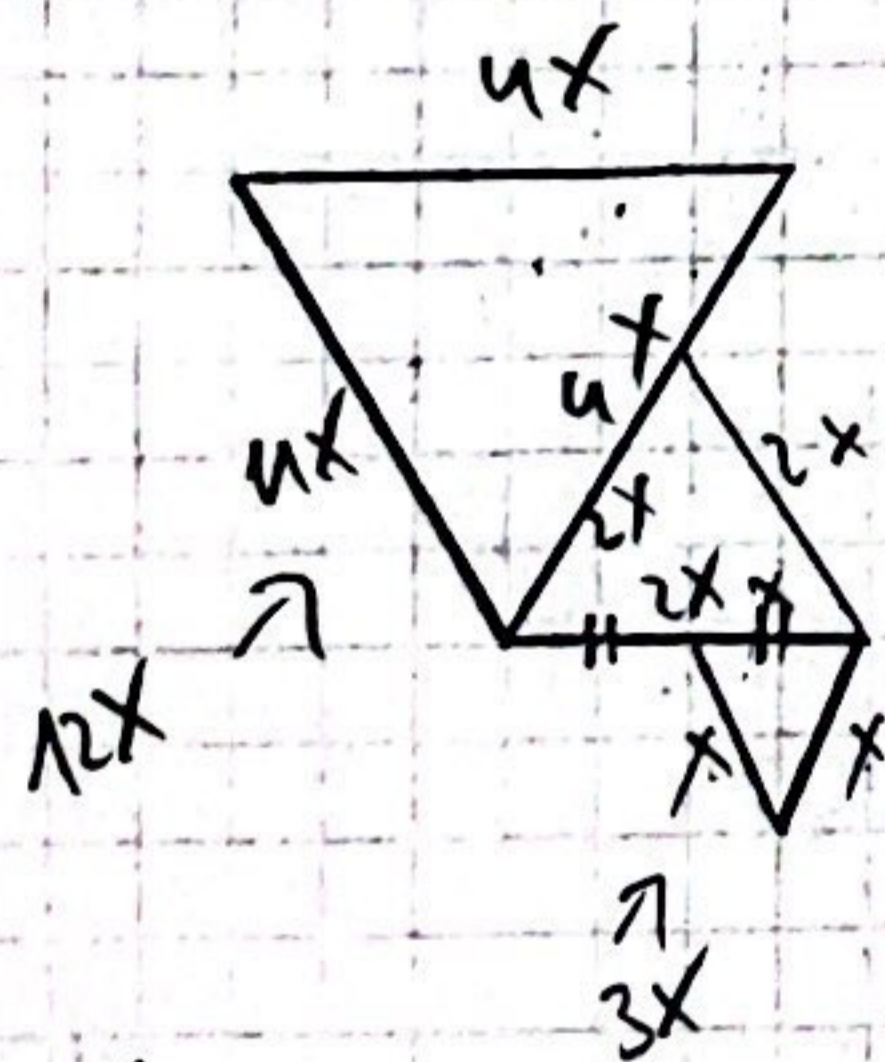
- (1) 1.5
- (2) 2
- (3) 3
- (4) 4



15.

יחס קווים
 $\frac{\Delta AEC}{\Delta ABF} = \frac{5}{15} = \frac{1}{3}$
 יחס גימתי = $\frac{1}{9}$

11. נתון: $FB \parallel EC$
 $EF = 10$
 $FA = 5$
 $\frac{ECBF \text{ שטח המרובע}}{ACE \text{ שטח המשולש}} = \frac{8}{9}$
 ? =
 (1) 1:9
 (2) 8:9
 (3) 1:8
 (4) 7:8



12. בסרט שלפניך שלושה משולשים שווים צלעות. היתר של המשולש כגודל בייצר מהין השלושה גדול פי 4 מהיתר של המשולש הקטן בייצר מהין השלושה. מהו היחס בין שטח המשולש הגדול בייצר לשטח המשולש הבינוני שביני נתוני השאלה וניתנים בסרט?

יחס קווים $\rightarrow \frac{4x}{2x} = 2$
 יחס שטחים $\rightarrow 2^2 = 4$

- (1) 16
- (2) 9
- (3) 4
- (4) 3