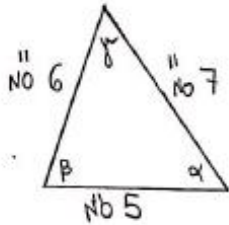




משאלות



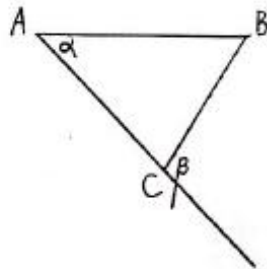
1. סעי' נתוני הציור, מי מהקאים נכון בהכרח?

(1) $\alpha < \beta < \gamma$

(2) $\gamma < \beta < \alpha$

(3) $\gamma < \alpha < \beta$

(4) תשובות 1, 2, ו-3 לא נכונות בהכרח



2. נתון: $AB = AC$. מה נכון בהכרח?

(1) $\alpha = 2\beta - 180^\circ$

(2) $\beta = 2\alpha - 180^\circ$

(3) $\alpha + \beta = 180^\circ$

(4) תשובות 1, 2, ו-3 לא נכונות בהכרח

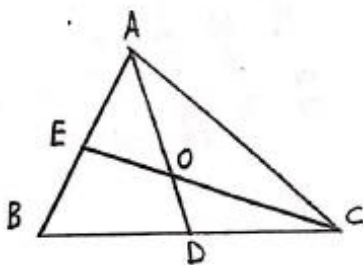
3. בהמשך שנה שוקיים בו זמנית הכסים שווה עלווית הרכוש אורן היצקה. לשיקן הוא a סמ". מה שטח של המשולש?

(3) $\frac{a^2\sqrt{2}}{3}$

(1) $\frac{a^2\sqrt{3}}{3}$

(4) $\frac{3a^2}{\sqrt{2}}$

(2) $\frac{3a^2}{\sqrt{3}}$



4. CE תיכון ע-AB ו-AD תיכון ע-BC.

מה היחס בין שטח המרובע BEOD

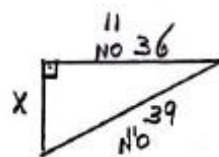
לבין שטח המשולש ABC?

(1) 1:2

(2) 2:3

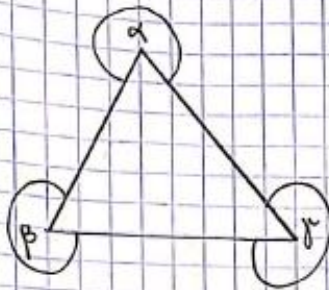
(3) 1:3

(4) 2:5

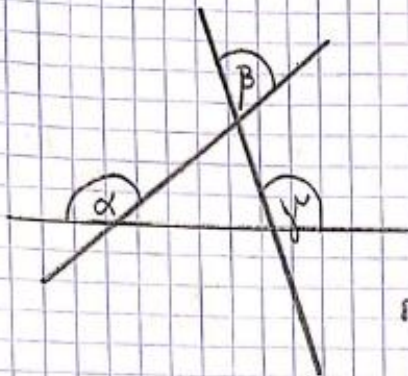


5. $x = ?$ (בס"מ)

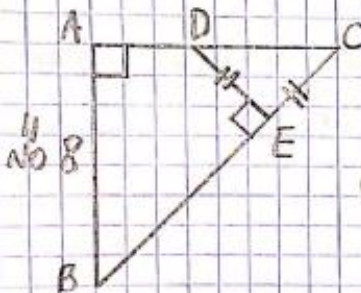
- (1) 18 (2) 20 (3) 30 (4) 15



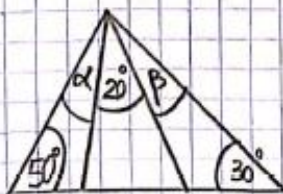
6. $\alpha + \beta + \gamma = ?$
- (1) 180°
 - (2) 360°
 - (3) 540°
 - (4) 900°



7. מי מהבאים נכון בהכרח?
- (1) $\beta + \gamma = 180^\circ + \alpha$
 - (2) $\alpha + \beta = 180^\circ + \gamma$
 - (3) $\alpha + \gamma = 180^\circ + \beta$
 - (4) (שאלות 1, 2 ו-3 לא נכונות בהכרח)



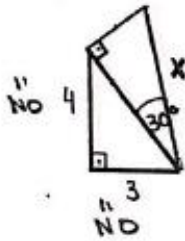
8. $\angle C = AB$
- שאלה המשלש $\frac{25}{4} = CDE$
- עכ"ל נתוני היסודות, $AD = ?$ (נח"ל)
- (1) 5
 - (2) 4
 - (3) 3
 - (4) אי אפשר לציג



9. מי מהבאים נכון בהכרח?
- (1) $\alpha + \beta = 70^\circ$
 - (2) $\alpha + \beta = 80^\circ$
 - (3) $\alpha + \beta = 60^\circ$
 - (4) $\alpha + \beta = 90^\circ$

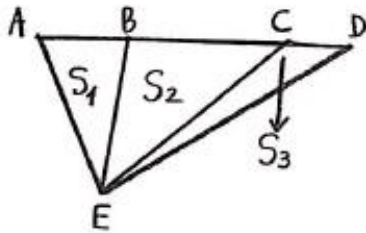
10. מהו אורך הפאקה ע"ת המשולש ישר זווית שאורכי ניצביו הם 3 ו-4 ס"מ?

- (1) $\frac{15}{4}$
- (2) $\frac{20}{3}$
- (3) 12
- (4) $\frac{12}{5}$



11. אֶפֶסוֹ נְתוּנֵי הַסְרָאֵס, $x = ?$ (בִּסְמָ"א)

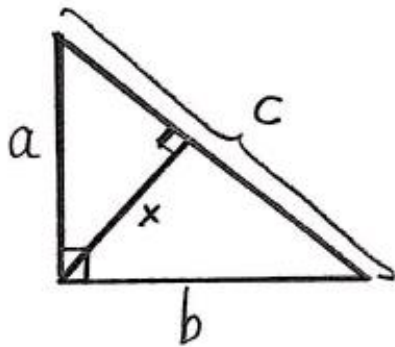
- (1) $5:\sqrt{3}$
- (2) $10:\sqrt{3}$
- (3) $15:\sqrt{3}$
- (4) $20:\sqrt{3}$



12. נִתְּנָן: $AB:BC:CD = 3:5:2$

$$\frac{S_2 - S_3}{S_1} = ?$$

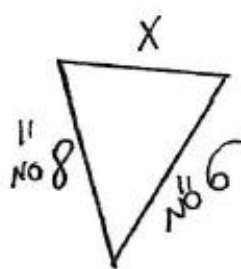
- (1) 1
- (2) $\frac{1}{2}$
- (3) $\frac{3}{4}$
- (4) $\frac{4}{5}$



13. אֶפֶסוֹ הַסְרָאֵס, מֵהַ נֶכֶן הַבְּחִירָה?

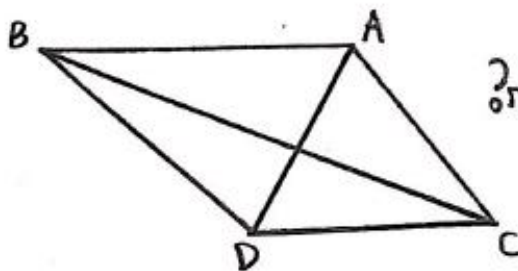
- (1) $ax = bc$
- (2) $ac = bx$
- (3) $ab = cx$

(4) תְּשׁוּבוֹת 1, 2, ו-3 כֻּלָּם נִכְוָנִים הַבְּחִירָה.



14. מֵי אֵתֵּהָאִים נֶכֶן הַבְּחִירָה אֶפֶסוֹ הַסְרָאֵס?

- (1) $6 < X < 14$
- (2) $2 < X < 14$
- (3) $6 < X < 8$
- (4) $2 < X < 8$



15. נִתְּנָן: שְׁטַחֵי הַתְּשֻׁבֵּה ABC

ו- ABD שְׁלִים. מֵהַ נֶכֶן הַבְּחִירָה?

- (1) AB ו- CD אֵקְוָלִים.
- (2) AB ו- CD אֵינָם אֵקְוָלִים.
- (3) AB ו- CD שְׁלִים (בְּאֵרְכָּם).
- (4) AB ו- CD שְׁלִים (בְּאֵרְכָּם).



הוצאת
ספרים



שיעורים
פרטיים



פסיכומטרי



בגרות

אבירם פלדמן - בגרות ופסיכומטרי
aviramfeldman.co.il

ציון	15	14	13	12	11	10	9	8	7	6	5	4	3	2	1	תרגיל
	1	2	3	1	2	4	2	3	3	4	4	3	1	1	3	תשובה
																בדיקה